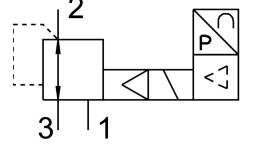


Basınç Oransal Regülatör VPPX-6L-L-1-G18-0L10H-S1

Ürün numarası: 570967

FESTO



Veri sayfası

Özellik	Değer
Hava verme nominal genişlik	6 mm
Hava tahliye nominal açıklık	4.5 mm
Çalıştırma türü	elektrikli
Sızdırmazlık prensibi	yumuşak
Montaj konumu	herhangi bir
Tasarım	pilot kumandalı diyaframlı regülatör valfi
Kısa devre dayanımı	tüm elektrik bağlantıları için
Güvenlik uyarısı	Emniyet konumu VPPX: Besleme kablosunun kopması durumunda çıkış basıncı kumandasız kalır.
Ters polarite koruması	tüm elektrik bağlantıları için
Geri alma türü	mekanik yay
Kontrol türü	pilot kumandalı
Valf fonksiyonu	3 yollu oransal regülatör
Gösterge türü	LED
Basınç kontrol aralığı	0.1 Bar...10 Bar
Giriş basıncı 1	0 Bar...11 Bar
Maks. basınç histerezi	0.05 Bar
Standart anma debisi	1400 l/min
Çalışma gerilimi aralığı DC	21.6 V...26.4 V
Maks. akım tüketimi	300 mA
Devreye girme süresi	100%
Maks. elektrik güç tüketimi	7 W
Artakalan dalgalanma	% 10
Analog çıkış sinyal aralığı	0 - 10 V 0 - 20 mA 4 - 20 mA
Analog giriş sinyal aralığı	0 - 10 V 4 - 20 mA 0 - 20 mA
İşletim ortamı	ISO 8573-1:2010 [7:4:4] uyarınca basınçlı hava Soy gazlar
İşletim / kontrol ortamı hakkında not	Yağlı işletim mümkün değil

Özellik	Değer
Ruhsat	RCM işareti c UL us - Listelenmiş (OL)
KC işareti	KC-EMC
CE işareti (bkz. Uygunluk Beyanı)	AB EMC direktifine göre AB RoHS direktifine göre
UKCA işareti (bkz. Uygunluk Beyanı)	EMC için Birleşik Krallık düzenlemelerine göre Birleşik Krallık RoHS düzenlemelerine göre
Sertifikayı düzenleyen kuruluş	UL E322346
Korozyon direnci sınıfı KBK	2 - orta derece korozyona maruziyet
LABS uygunluğu	VDMA24364-B1/B2-L
Akışkan sıcaklığı	10 °C...50 °C
Koruma türü	IP65
Ortam sıcaklığı	0 °C...60 °C
Ürün ağırlığı	400 Gram
Sıcaklık katsayısı	0.04 000001
Tekrarlama hassasiyeti FS	0.5 %
Tekrarlama hassasiyeti ± %FS	0.5 %FS
Elektrik bağlantısı	8 kutuplu M12 Soket
Montaj türü	isteğe bağlı olarak: geçiş deliği ile aksesuarlarla
Pnömatik bağlantı 1	G1/8
Pnömatik bağlantı 2	G1/8
Pnömatik bağlantı 3	G1/8
Malzeme hakkında not	RoHS uyumlu
Gövde malzemesi	Dövme alüminyum alaşım eloksallı