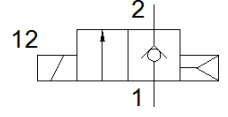
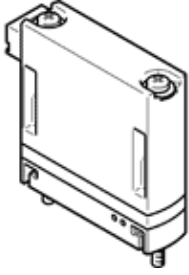


Solenoid valf

MHJ9-HF/LP

Ürün numarası: 567792

FESTO



Bilgi sayfası

Özellik	Değer
Valf fonksiyonu	2/2 kapalı, tek durumlu
Tetikleme şekli	elektriksel
Genişlik	9 mm
Standart nominal debi	160 l/min
Mpa işletim basıncı	0,05 ... 0,4 MPa
Çalışma basıncı	0,5 ... 4 bar
Tasarım yapısı	Yay geri dönüşsüz dikme valf
Geriye dönme şekli	Hava yayı
Koruma sınıfı	IP40
Valf dilimi genişliği	9,5 mm
Çalışma hakkında açıklama	Akış olmadan çalıştırmayın Debili blok montaj için, maks. ortam sıcaklığı 45°C.
Sızdırmazlık prensibi	Sert
Montaj pozisyonu	istenildiği gibi
Yardımcı el kumanda	yok
Kumanda şekli	direkt
Akış yönü	tek yönlü
b değeri	0,36
C değeri	0,66 l/sbar
Maksimum anahtarlama frekansı	500 Hz
0,4 MPa (4 bar, 58 psi) değerinde ve 24 V'ta yeni durumda açma anahtarlama zamanı	1 ms
0,4 MPa (4 bar, 58 psi) değerinde ve 24 V'ta yeni durumda kapatma anahtarlama zamanı	0,4 ms
0,4 MPa (4 bar, 58 psi) değerinde ve 48 V'ta yeni durumda açma anahtarlama zamanı	0,8 ms
0,4 MPa (4 bar, 58 psi) değerinde ve 48 V'ta yeni durumda kapatma anahtarlama zamanı	0,4 ms
0,4 MPa (4 bar, 58 psi) değerinde ve 12 V'ta yeni durumda açma anahtarlama zamanı	1,3 ms
0,4 MPa (4 bar, 58 psi) değerinde ve 12 V'ta yeni durumda kapatma anahtarlama zamanı	0,5 ms
0,05 MPa (0,5 bar, 7,25 psi) değerinde ve 24 V'ta yeni durumda açma anahtarlama zamanı	0,8 ms
0,05 MPa (0,5 bar, 7,25 psi) değerinde ve 24 V'ta yeni durumda kapatma anahtarlama zamanı	0,5 ms
Anahtarlama zamanı toleransı OFF	+15 %/-25 %
Anahtarlama zamanı toleransı ON	+/-15 %
Çalışma gerilimi aralığı DC	12 ... 53 V
Anahtarlama zamanı	100 %
Çalışma gerilimi hakkında açıklama	Yalnız MHJ9-KMH-... kablosu ile
Bobin direnci	2,5 Ohm
Kullanım havası	ISO8573-1:2010'a uygun basınçlı hava [7:4:4]
Çalışma ve pilot ortam hakkında açıklama	Yağlamalı operasyon mümkün değil
Ortam sıcaklığı sınırlaması	anahtarlama frekansı ile ilişkili
Korozyona karşı dayanıklılık sınıfı KBK	2 - Ortalama paslanma

Özellik	Değer
PWIS uygunluğu	VDMA24364-B2-L
Depolama sıcaklığı	-20 ... 50 °C
İzin verilen maks. solenoid yüzey sıcaklığı	120 °C
Kullanım havası sıcaklığı	-5 ... 60 °C
Çevre sıcaklığı	-5 ... 60 °C
Maksimum sıkma momenti, valf bağlantısı	0,28 Nm
Ürün ağırlığı	25 g
Elektriksel bağlantı	2-pinli Fiş KMH
Bağlantı şekli	Bağlantı pleyti üzerine
Pnömatik bağlantı 1	Bağlantı pleyti
Pnömatik bağlantı 2	Bağlantı pleyti
Malzeme hakkında not	RoHS'a uygun
Malzeme, sızdırmazlık elemanları	HNBR
Malzeme, muhafaza	PA-kuvvetlendirilmiş
Malzeme, vidalar	Çelik