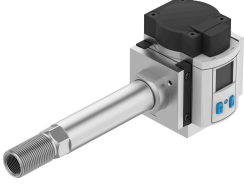


Debi sensörü SFAM-62-1000L-TG12-2SA-M12

Ürün numarası: 565375

FESTO



Veri sayfası

Özellik	Değer
Ruhsat	RCM işareti c UL us - Tanınan (OL)
CE işareti (bkz. Uygunluk Beyanı)	AB EMC direktifine göre AB RoHS direktifine göre
UKCA işareti (bkz. Uygunluk Beyanı)	EMC için Birleşik Krallık düzenlemelerine göre Birleşik Krallık RoHS düzenlemelerine göre
Sertifikayı düzenleyen kuruluş	UL E322346
Malzeme hakkında not	RoHS uyumlu
Ölçme büyüklüğü	Hacim Volümetrik debi
Akış yönü	tek yönlü soldan sağa
Ölçüm prensibi	termal
Ölçüm metodu	Isı kaybı
Akış ölçüm aralığı başlangıç değeri	10 l/min
Akış ölçüm aralığı bitiş değeri	1000 l/min
Çalışma basıncı	1.6 MPa 16 Bar
İşletim ortamı	ISO 8573-1:2010 [7:4:4] uyarınca basınçlı hava Azot
Akışkan sıcaklığı	0 °C...50 °C
Ortam sıcaklığı	0 °C...50 °C
Nominal sıcaklık	23 °C
Akış değeri doğruluk	± (%3 o.m.v. + %0.3 FS)
Sıfır nokta tekrarlama hassasiyeti ± %FS	0.2 %FS
Tekrarlama hassasiyeti aralık ±% FS	0.8 %FS
Sıcaklık katsayısı aralığı ± %FS/K	tipik olarak % 0,1 FS/K
Basınç etki aralığı ±% FS/bar	0.5 %FS/b.
Anahtarlama çıkışı	2 x PNP veya 2 x NPN değiştirilebilir
Anahtarlama fonksiyonu	Pencere karşılaştırıcı veya eşik değer karşılaştırıcı, ayarlanabilir
Anahtarlama elemanı işlevi	Değiştirilebilir normalde kapalı kontakt/normalde açık kontakt
Maks. çıkış akımı	100 mA
Analog çıkış	4 - 20 mA

Özellik	Değer
Akış karakteristik eğrisi başlangıç değeri	0 l/min
Akış karakteristik eğrisi bitiş değeri	1000 l/min
Çıkış karakteristik eğrisi başlangıç değeri	4 mA
Çıkış karakteristik eğrisi bitiş değeri	20 mA
Maks. yük direnci akım çıkışı	500 Ohm
Kısa devre dayanımı	evet
Aşırı yük dayanımı	mevcut
Çalışma gerilimi aralığı DC	15 V...30 V
Ters polarite koruması	tüm elektrik bağlantıları için
Elektrik bağlantısı 1, bağlantı türü	Soket
Elektrik bağlantısı 1, bağlantı teknolojisi	M12x1, EN 61076-2-101'e göre A kodlu
Elektrik bağlantısı 1, kutup/damar sayısı	5
Elektrik bağlantısı 1, montaj türü	Vida kilidi
Maks. kablo uzunluğu	30 m
Montaj türü	Hat kurulumu
Montaj konumu	yatay
Pnömatik bağlantı	G1/2
Ürün ağırlığı	1100 Gram
Gövde malzemesi	Alüminyum pres döküm PA takviyeli
Gösterge türü	Çok renkli LCD ışık
Görüntülenebilir birim(ler)	l l/dak m ³ scf scfm
Ayar seçenekleri	Öğretmek ekran ve butonlar aracılığıyla
Manipülasyon koruması	PIN kodu
Eşik değerlerinin ayar aralığı	1 %...100 %
Histerezis ayar aralığı	0 %...90 %
Koruma türü	IP65
Basınç düşüşü	100 mbar
Koruma sınıfı	III
Korozyon direnci sınıfı KBK	2 - orta derece korozyona maruziyet
LABS uygunluğu	VDMA24364-B1/B2-L