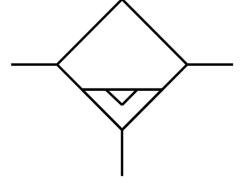


Su ayırıcı MS6-LWS-1/2-U-V

Ürün numarası: 564870

FESTO



Veri sayfası

Özellik	Değer
Boyut	6
Seri	MS
Montaj konumu	dikey +/- 5 °
Su tahliye	tam otomatik
Tasarım	Santrifüj ayırıcı
Maks. yoğuşma miktarı	38 ml
Kabuk koruması	metal bir kabuk olarak entegre
Kondensat ayırma derecesi	99 %
Çalışma basıncı	2 Bar...12 Bar
Standart anma debisi	3800 l/min
İşletim ortamı	ISO 8573-1:2010 [7:-:-] uyarınca basınçlı hava Soy gazlar
Korozyon direnci sınıfı KBK	2 - orta derece korozyona maruziyet
LABS uygunluğu	VDMA24364-B1/B2-L
Gıdaya uygunluk	bkz. Gelişmiş yapı malzemesi bilgisi
Çıkışta hava saflığı sınıfı	ISO 8573-1:2010 [7:7:4] uyarınca basınçlı hava
Akışkan sıcaklığı	-10 °C...60 °C
Ortam sıcaklığı	-10 °C...60 °C
Ürün ağırlığı	820 Gram
Montaj türü	isteğe bağlı olarak: Hat kurulumu aksesuarlarla
Pnömatik bağlantı 1	G1/2
Pnömatik bağlantı 2	G1/2
Malzeme hakkında not	RoHS uyumlu
Sızdırmazlık elemanları malzemesi	NBR
Gövde malzemesi	Alüminyum pres döküm
Kabuk malzemesi	Dövme alüminyum alaşım
Kontrol camı malzemesi	PA