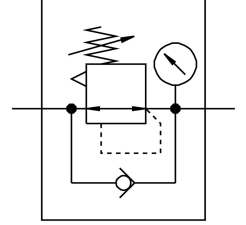


Regülatör MS9-LR-NG-D6-DI-AG-PSI-AS

Ürün numarası: 564142

FESTO



Veri sayfası

Özellik	Değer
Boyut	9
Seri	MS
Çalıştırma emniyeti	Kilitli döner düğme aksesuarlarla kapatılabilir
Montaj konumu	herhangi bir
Tasarım	doğrudan kumandalı diyaframli regülatör
Regülatör işlevi	Sabit çıkış basıncı ön basınç kompanzasyonu ile ikincil hava tahliyesi ile ters akım davranışı ile
Basınç göstergesi	manometre ile
Çalışma basıncı	1 Bar...20 Bar
Basınç kontrol aralığı	0.5 Bar...7 Bar
Maks. basınç histerezi	0.4 Bar
Ex ortam sıcaklığı	-10°C ≤ Ta ≤ +60°C
İşletim ortamı	ISO 8573-1:2010 [7:4:4] uyarınca basınçlı hava Soy gazlar
İşletim / kontrol ortamı hakkında not	Yağlı işletim mümkün (diğer işletimde gerekli)
Korozyon direnci sınıfı KBK	2 - orta derece korozyona maruziyet
LABS uygunluğu	VDMA24364-B1/B2-L
Depolama sıcaklığı	-10 °C...60 °C
Akışkan sıcaklığı	-10 °C...60 °C
Ortam sıcaklığı	-10 °C...60 °C
Ürün ağırlığı	1400 Gram
Montaj türü	İsteğe bağlı olarak: Ön panel montajı Hat kurulumu aksesuarlarla
Kapak malzemesi	PA takviyeli
Malzeme hakkında not	RoHS uyumlu
Bağlantı plakası malzemesi	Alüminyum pres döküm
Montaj braket malzemesi	Alüminyum pres döküm

Özellik	Değer
Gövde malzemesi	Alüminyum pres döküm
Modül bağlantının malzemesi	Alüminyum pres döküm
Diyafram malzemesi	NBR
Valf pistonu malzemesi	Dövme alüminyum alaşım NBR POM