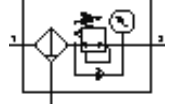


Filtre-regülatör MS9-LFR-NG-D6-EUM-AG-PSI-AS

Ürün numarası: 564122

FESTO



Bilgi sayfası

| Özellik | Değer |
|---|--|
| Büyükölük | 9 |
| Seri | MS |
| Tetikleme güvenliği | Aksesuarlı, kilitlenebilir |
| Montaj konumu | dikey +/- 5° |
| Filtreasyon derecesi | 40 µm |
| Su boşaltma | manuel, döner |
| Tasarım yapısı | Pilot uyarılı filtre diyafram regülatörü |
| Max. Yoğuşan sıvı miktarı | 220 ml |
| Ayar fonksiyonu | Çıkış basıncı sabit Ön basınç dengeleyicili Sekonder egzostlu Geri dönüş akışlı |
| Basınç göstergesi | Manometreli |
| Çalışma basıncı | 0,8 ... 20 bar |
| Basınç ayar aralığı | 0,3 ... 7 bar |
| Max. Basınç histeresis değeri | 0,3 bar |
| Kullanım havası | Hava kalite sınıfı 5:7:- DIN ISO 8573-1 e göre |
| Korozyona karşı dayanıklılık sınıfı KBK | 2 |
| Depolama sıcaklığı | -10 ... 60 °C |
| Çıkıştaki havanın temizlik sınıfı | 5.7.- DIN ISO 8573-1 e göre |
| Kullanım havası sıcaklığı | -10 ... 60 °C |
| Çevre sıcaklığı | -10 ... 60 °C |
| Ürün ağırlığı | 2.400 g |
| Bağlantı şekli | Seçenekler: Aksesuarlı Hat döşeme |
| Malzeme bilgisi, körleme | PA-kuvvetlendirilmiş |
| Malzeme bilgisi, Döner plaka | POM |
| Malzeme bilgisi, filtre tutucu | POM |
| Malzeme hakkında not | RoHS'a uygun |
| Bağlantı pleyti için malzeme bilgisi | Alüminyum pres döküm |
| Malzeme bilgisi, montaj bağlantı sacı | Alüminyum pres döküm |
| Filtre için malzeme bilgisi | PE |
| Gövde için malzeme bilgisi | Alüminyum pres döküm |
| Malzeme bilgisi, modül konnektörü | Alüminyum pres döküm |
| Membran için malzeme bilgisi | NBR |
| Kavanoz için malzeme bilgisi | İşlenmiş alüminyum alışımlı |
| Malzemele - Vantuz contası | NBR |
| Pencere camı malzeme bilgisi | PA |
| Malzeme bilgisi, Yalıtım plakası | POM |
| Malzeme bilgisi, valf pimi | İşlenmiş alüminyum alışımlı NBR POM |