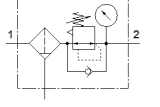


Filtre regülasyon valfi MS9-LFR-G-D7-CUM-AG-BAR-AS

Ürün numarası: 564120

FESTO

Maksimum çıkış basıncı 12 bar, 5 µm filtre, manometreli, kilitlenebilir regülatör kafası, metal kavanoz, manuel su boşaltmalı, akış yönü: soldan sağa.



Bilgi sayfası

Özellik	Değer
Büyükklük	9
Seri	MS
Tetikleme güvenliği	Aksesuarlı, kilitlenebilir
Montaj pozisyonu	dikey +/- 5°
Filtrasyon derecesi	5 µm
Su boşaltma	manuel, döner
Tasarım yapısı	Pilot uyarılı filtre diyafram regülatörü
Max. Yoğuşan sıvı miktarı	220 ml
Ayar fonksiyonu	Çıkış basıncı sabit Ön basınç dengeleyicili Sekonder egzostlu Geri dönüş akışlı
Basınç göstergesi	Manometreli
Çalışma basıncı	1 ... 20 bar
Basınç ayar aralığı	0,5 ... 12 bar
Max. Basınç histeresis değeri	0,4 bar
Patlama korumalı ortam sıcaklığı	-10°C ≤ Ta ≤ +60°C
Kullanım havası	ISO 8573-1:2010'a uygun basınçlı hava [-:::4] Asal gazlar
Korozyona karşı dayanıklılık sınıfı KBK	2 - Ortalama paslanma
PWIS uygunluğu	VDMA24364-B1/B2-L
Depolama sıcaklığı	-10 ... 60 °C
Çıkıştaki havanın temizlik sınıfı	ISO8573-1:2010'a uygun basınçlı hava [6:4:4]
Kullanım havası sıcaklığı	-10 ... 60 °C
Çevre sıcaklığı	-10 ... 60 °C
Ürün ağırlığı	2.400 g
Bağlantı şekli	Hat döşeme Aksesuarlı Seçenekler:
Malzeme, kapak	PA-kuvvetlendirilmiş
Malzeme, döner plaka	POM
Malzeme, filtre tutucu	POM
Malzeme hakkında not	RoHS'a uygun
Malzeme, bağlantı plakası	Alüminyum pres döküm
Malzeme, montaj braketi	Alüminyum pres döküm
Malzeme, filtre	PE
Malzeme, muhafaza	Alüminyum pres döküm
Malzeme, modül bağlantıları	Alüminyum pres döküm
Malzeme, membran	NBR
Malzeme, çanak	İşlenmiş alüminyum alışımlı
Malzeme, çanak sızdırmazlığı	NBR
Malzeme, gözetleme camı	PA
Malzeme, ayırma plakası	POM
Malzeme, valf pimi	İşlenmiş alüminyum alışımlı NBR POM