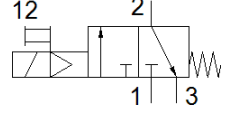
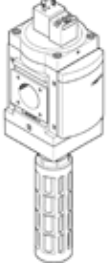


Çalıştırma valfi MS9-EE-G-V24-S-VS

Ürün numarası: 562940

FESTO

Elektriksel, susuturucu, akış yönü soldan sağa.



Bilgi sayfası

Özellik	Değer
Seri	MS
Büyükük	9
Valf dilimi genişliđi	90 mm
Tasarım yapısı	Piston sürgüsü
Tetikleme şekli	elektriksel
Sızdırmazlık prensibi	yumuşak
Egzost hava fonksiyonu	kısılamaz
Yardımcı el kumanda	kilitli İtme
Geriye dönme şekli	mekanik yay
Kumanda şekli	Pilotlu
Valf fonksiyonu	3/2 kapalı, tek durumlu
Çalışma basıncı	3,5 ... 16 bar
Standart nominal debi	18.000 l/min
Standart nominal debi miktarı 2-3	14.100 l/min
Anahtarlama zamanı	100 %
Karakteristik bobin değerleri	24 V DC: 4.5 W
Kullanım havası	ISO8573-1:2010'a uygun basınçlı hava [7:4:4]
Çalışma ve pilot ortam hakkında açıklama	Yağlamalı operasyon mümkün (diđer işlemler için gerekli)
Korozyona karşı dayanıklılık sınıfı KBK	2 - Ortalama paslanma
Malzeme hakkında not	RoHS'a uygun
PWIS uygunluđu	VDMA24364-B1/B2-L
Kullanım havası sıcaklıđı	-10 ... 60 °C
Ses basıncı seviyesi	93 dB(A)
Koruma sınıfı	IP65
Çevre sıcaklıđı	-10 ... 60 °C
Bađlantı şekli	Hat döşeme Aksesuarlı Seçenekler:
Montaj pozisyonu	istenildiđi gibi
Ürün ağırlıđı	2.300 g
Pnömatik bađlantı 3	G1
Elektriksel bađlantı	Bađlantı şeması Şekil A, EN 175301-803'e göre Erkek soket DIN EN 175301-803 e göre Kübik tasarım
Malzeme, piston sürgülü valf	POM
Malzeme, sızdırmazlık elemanları	NBR
Malzeme, muhafaza	Alüminyum pres döküm