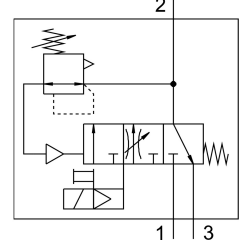


Basınçlandırma ve hava Tahliye Valfi Basınç oluşumu ve havalandırma valfi **FESTO** MS9-SV

Ürün numarası: 562176



Veri sayfası

Özellik	Değer
Seri	MS
Boyut	9
Izgara ölçüsü	90 mm
Güvenlik fonksiyonu	Hava tahliyesi
Performans seviyesi (PL)	Hava tahliyesi / Kategori 1'e kadar, Performans Seviyesi c
Tasarım	Piston sürgüsü
Çalıştırma türü	elektrikli
Sızdırmazlık prensibi	yumuşak
Hava tahliye fonksiyonu	kısılamaz
Manuel kumanda	yok Pilot solenoid valfte: Basınçlandırma ve hava tahliye valfinde basmalı: kilitlemeli, yay dönüşlü
Geri alma türü	mekanik yay
Kontrol türü	pilot kumandalı
Valf fonksiyonu	3/2 kapalı tek bobinli Basınçlandırma işlevi
Çalışma basıncı	0.35 MPa...1.6 MPa 3.5 Bar...16 Bar
Basınç göstergesi	G1/4 hazırlandı G1/8 hazırlandı Kırmızı-yeşil ölçek Basınç sensörü ile manometre ile anahtarlama göstergeli
Standart anma debisi	8300 l/min...16550 l/min
Devreye girme süresi	100%
Bobin karakteristik değerleri	110 V AC: 50/60 Hz, toplama gücü 14,5 VA, tutma gücü 10,5 VA 230 V AC: 50/60 Hz, toplama gücü 14,5 VA, tutma gücü 10,5 VA 24 V DC: 2,7 W 24 V DC: 8,4 W
Nominal çalışma gerilimi DC	110 V 230 V 24 V

Özellik	Değer
İzin verilen gerilim dalgalanmaları	+/- 10%
İşletim ortamı	ISO 8573-1:2010 [7:4:4] uyarınca basınçlı hava
İşletim / kontrol ortamı hakkında not	Yağlı işletim mümkün (diğer işletimde gerekli)
Korozyon direnci sınıfı KBK	2 - orta derece korozyona maruziyet
Malzeme hakkında not	RoHS uyumlu
LABS uygunluğu	VDMA24364-B1/B2-L
Koruma türü	IP65
Akışkan sıcaklığı	0 °C...60 °C
Ortam sıcaklığı	0 °C...60 °C
Depolama sıcaklığı	0 °C...60 °C
Şok direnci	FN 942017-5 ve EN 60068-2-27'ye göre şiddet seviyesi 1 ile şok testi
Osilasyon direnci	FN 942017-4 ve EN 60068-2-6'ya göre şiddet seviyesi 1 olan nakliye uygulama testi
Ruhsat	c UL us - Tanınan (OL)
CE işareti (bkz. Uygunluk Beyanı)	AB EMC direktifine göre AB makine direktifine göre AB RoHS direktifine göre
UKCA işareti (bkz. Uygunluk Beyanı)	EMC için Birleşik Krallık düzenlemelerine göre Birleşik Krallık makine düzenlemelerine göre Birleşik Krallık RoHS düzenlemelerine göre
Montaj türü	isteğe bağlı olarak: Hat kurulumu aksesuarlarla
Montaj konumu	herhangi bir
Manometre bağlantısı	G1/8 G1/4
Elektrik bağlantısı	A formu Soket EN 175301-803 uyarınca kare tasarım
Gövde malzemesi	Alüminyum pres döküm
Sızdırmazlık elemanları malzemesi	NBR
Piston sürgüsü malzemesi	Pirinç
Kapak malzemesi	Dövme alüminyum alaşım
Alt kapak malzemesi	PA