

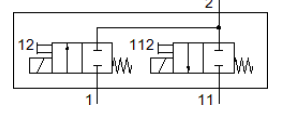
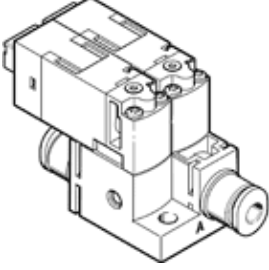
Vakum valfi

MHA1-2X2/2G-1,5-3-3-3

Ürün numarası: 562051

FESTO

herhangi bir düz yüzeye vidayla monte edilir.



Bilgi sayfası

Özellik	Değer
Valf fonksiyonu	2x/2 kapalı, tek durumlu
Tetikleme şekli	elektriksel
Genişlik	20 mm
Standart nominal debi	30 l/min
Çalışma basıncı	0 ... 1,5 bar
Geriye dönme şekli	mekanik yay
Koruma sınıfı	IP40
CE işareti (bkz. uygunluk beyanı)	EMC için EU yönetmeliğine uygun EU-RoHS-RL uyarınca
UKCA işareti (bkz. Uygunluk Beyanı)	Elektromanyetik uyumluluk için UK talimatlarına göre UK RoHS talimatlarına göre
Nominal genişlik	1,5 mm
Valf dilimi genişliği	20 mm
Egzost hava fonksiyonu	kısılamaz
Sızdırmazlık prensibi	yumuşak
Montaj pozisyonu	istenildiği gibi
Yardımcı el kumanda	İtme
Kumanda şekli	direkt
Akış yönü	tek yönlü
Sinyal durum göstergesi	LED
Çalışma basıncı, çift yönlü	-0,95 ... 0 bar
Vakumda kullanılabilir	evet
Normal debi	30 l/min
Maksimum anahtarlama frekansı	10 Hz
Kapama süresi	6 ms
Kapama süresi	
Açma süresi	6 ms
Anahtarlama zamanı	100 %
Karakteristik bobin değerleri	24 V DC: düşük akım evresi 0.7 W, yüksek akım evresi 3 W
Müsaade edilir gerilim salınımı	+/- 10 %
Kullanım havası	ISO8573-1:2010'a uygun basınçlı hava [7:4:4]
Çalışma ve pilot ortam hakkında açıklama	Yağlamalı operasyon mümkün (diğer işlemler için gerekli)
Titreşim direnci	FN 942017-4 ve EN 60068-2-6'ya uygun olarak sertlik seviyesi 2'de taşıma uygulaması testi
Darbe direnci	FN 942017-5 ve EN 60068-2-27'ya uygun zorluk derecesi 2 olan şok testi
Korozyona karşı dayanıklılık sınıfı KBK	2 - Ortalama paslanma
PWIS uygunluğu	VDMA24364-B2-L
Depolama sıcaklığı	-20 ... 60 °C
Kullanım havası sıcaklığı	-5 ... 50 °C
Çevre sıcaklığı	-5 ... 50 °C
Ürün ağırlığı	30,6 g
Maks. hat uzunluğu	30 m
Elektriksel bağlantı	Fiş KMH
Bağlantı şekli	geçiş delikli

Özellik	Değer
Pnömatik bağlantı 1	QS-3
Pnömatik bağlantı 11	QS-3
Pnömatik bağlantı 2	QS-3
Malzeme hakkında not	RoHS'a uygun
Malzeme, sızdırmazlık elemanları	FPM HNBR NBR
Malzeme, muhafaza	PA-kuvvetlendirilmiş PPS-kuvvetlendirilmiş
Malzeme, vidalar	Çelik