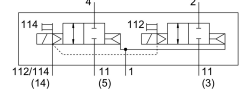
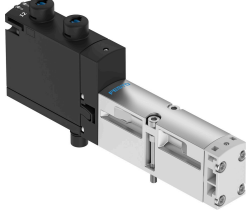


Solenoid valf VSVA-B-T22CV-AZD-A2-1T1L

Ürün numarası: 561159

FESTO



Veri sayfası

Özellik	Değer
Valf fonksiyonu	2x2/2 kapalı tek bobinli
Çalıştırma türü	elektrikli
Yapı genişliği	18 mm
Standart anma debisi	500 l/min
Pnömatik çalışma bağlantısı	ISO 15407-1'e göre bağlantı plakası boyutu 18 mm VDMA 24563'e göre bağlantı plakası boyutu 02 G1/8
Çalışma gerilimi	24V DC
Çalışma basıncı	-0.09 MPa...1 MPa -0.9 Bar...10 Bar
Tasarım	Piston sürgüsü
Geri alma türü	pnömatik yay
Ruhsat	c UL us - Tanınan (OL)
Koruma türü	IP65 NEMA 4
Hava tahliye fonksiyonu	kısılabilir tekli bağlantı plakası üzerinden
Sızdırmazlık prensibi	yumuşak
Montaj konumu	herhangi bir
Manuel kumanda	kilitlemeli basmalı üzeri örtülü
Kontrol türü	pilot kumandalı
Pilot hava beslemesi	harici dahili
Akış yönü	herhangi bir
Örtüşme	pozitif kapsama
Sinyal durumu göstergesi	LED
Kontrol basıncı	0.3 MPa...1 MPa 3 Bar...10 Bar
Akış valf	700 l/min
Tekli bağlantı plakası üzerinde valf debisi	500 l/min
Valf akışı, pnömatik olarak bağlantılı, akış optimizasyonlu	650 l/min
Valf akışı, pnömatik olarak bağlantılı	500 l/min

Özellik	Değer
Kapama anahtarlama süresi	30 ms
Açma anahtarlama süresi	12 ms
Devreye girme süresi	100%
0 sinyalinde maks. pozitif test palsı	1700 µs
1 sinyalinde maks. negatif test palsı	1200 µs
Maks. akım tüketimi	60 mA
Nominal çalışma gerilimi DC	24 V
Bobin karakteristik değerleri	24 V DC: 1,3 W
Aşırı gerilim direnci	2.5 kV
Kirlenme derecesi	3
İzin verilen gerilim dalgalanmaları	+/- 10%
İşletim ortamı	ISO 8573-1:2010 [7:4:4] uyarınca basınçlı hava
İşletim / kontrol ortamı hakkında not	Yağlı işletim mümkün (diğer işletimde gerekli)
Osilasyon direnci	FN 942017-4 ve EN 60068-2-6 uyarınca şiddet seviyesi 2 ile nakliye uygulama testi
Şok direnci	FN 942017-5 ve EN 60068-2-27'ye göre şiddet seviyesi 2 ile şok testi
Korozyon direnci sınıfı KBK	0 - korozyona maruziyet yok
LABS uygunluğu	VDMA24364-B1/B2-L
Bağıl nem	% 0 - 90
Kontrol ortamı	ISO 8573-1:2010 [7:4:4] uyarınca basınçlı hava
Ortam sıcaklığı	-5 °C...50 °C
Ürün ağırlığı	190 Gram
Elektrik bağlantısı	Eklenli ISO 15407-2'ye göre
Montaj türü	bağlantı plakasında
Kontrol havası bağlantısı 12/14	ISO 15407-2'ye göre bağlantı plakası boyutu 18 mm
Kontrol tahliye havası bağlantısı 82/84	toplandı standarda göre toplanmamış isteğe bağlı olarak:
Pnömatik bağlantı 1	ISO 15407-2'ye göre bağlantı plakası boyutu 18 mm
Pnömatik bağlantı 2	ISO 15407-2'ye göre bağlantı plakası boyutu 18 mm
Pnömatik bağlantı 3	ISO 15407-2'ye göre bağlantı plakası boyutu 18 mm
Pnömatik bağlantı 4	ISO 15407-2'ye göre bağlantı plakası boyutu 18 mm
Pnömatik bağlantı 5	ISO 15407-2'ye göre bağlantı plakası boyutu 18 mm
Malzeme hakkında not	RoHS uyumlu
Sızdırmazlık elemanları malzemesi	FPM HNBR NBR
Gövde malzemesi	Alüminyum pres döküm PA
Vida malzemesi	Çelik, galvanize