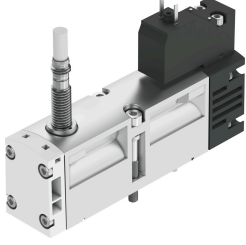


Solenoid valf VSVA-B-M52-MZ-A1-1C1-APC

Ürün numarası: 560725

FESTO



Veri sayfası

Özellik	Değer
Valf fonksiyonu	5/2 tek bobinli
Çalıştırma türü	elektrikli
Yapı genişliği	26 mm
Standart anma debisi	1100 l/min
Pnömatik çalışma bağlantısı	Bağlantı plakası boyutu 26 mm, ISO 15407-1'e göre VDMA 24563'e göre bağlantı plakası boyutu 01 G1/4
Çalışma gerilimi	24V DC
Çalışma basıncı	-0.09 MPa...1.6 MPa -0.9 Bar...16 Bar
Tasarım	Piston sürgüsü
Geri alma türü	mekanik yay
Ruhsat	C-tick c UL us - Tanınan (OL)
KC işareti	KC-EMC
CE işareti (bkz. Uygunluk Beyanı)	AB EMC direktifine göre
Sertifikayı düzenleyen kuruluş	UL MH19482
UKCA işareti (bkz. Uygunluk Beyanı)	EMC için Birleşik Krallık düzenlemelerine göre
Koruma türü	IP65 NEMA 4
Nominal genişlik	9 mm
Hava tahliye fonksiyonu	kısılabılır kısmı plakası aracılığıyla tekli bağlantı plakası üzerinden
Sızdırmazlık prensibi	yumuşak
Montaj konumu	herhangi bir
Karşılık geldiği norm	ISO 15407-1 VDMA 24563
Manuel kumanda	üzeri örtülü
Kontrol türü	pilot kumandalı
Pilot hava beslemesi	harici
Akış yönü	herhangi bir
Ölçüm prensibi	endüktif
Örtüşme	pozitif kapsama

Özellik	Değer
Ters polarite koruması sensör	tüm elektrik bağlantıları için
Sinyal durumu göstergesi	aksesuarlarla
Anahtarlama konumu sorgulama	Sensörlü normal konum
Anahtarlama durumu göstergesi sensör	LED
Kontrol basıncı	0.3 MPa...1 MPa 3 Bar...10 Bar
Akış valf	1400 l/min
Tekli bağlantı plakası üzerinde valf debisi	1100 l/min
Valf akışı, pnömatik olarak bağlantılı	1100 l/min
Kapama anahtarlama süresi	41 ms
Açma anahtarlama süresi	21 ms
Valf - sensör açma anahtarlama süresi	60 ms
Valf - sensör kapama anahtarlama süresi	11 ms
Devreye girme süresi	100%
0 sinyalinde maks. pozitif test palsı	1800 µs
1 sinyalinde maks. negatif test palsı	800 µs
Nominal çalışma gerilimi DC	24 V
Anahtarlama çıkışı	PNP
Bobin karakteristik değerleri	24 V DC: 1,8 W
İzin verilen gerilim dalgalanmaları	-% 15 / +% 10
İşletim ortamı	ISO 8573-1:2010 [7:4:4] uyarınca basınçlı hava
İşletim / kontrol ortamı hakkında not	Yağlı işletim mümkün (diğer işletimde gerekli)
Osilasyon direnci	FN 942017-4 ve EN 60068-2-6 uyarınca şiddet seviyesi 2 ile nakliye uygulama testi
Şok direnci	FN 942017-5 ve EN 60068-2-27'ye göre şiddet seviyesi 2 ile şok testi
Korozyon direnci sınıfı KBK	0 - korozyona maruziyet yok
LABS uygunluğu	VDMA24364-B1/B2-L
Akışkan sıcaklığı	-5 °C...50 °C
Bağıl nem	% 0 - 90
Ses basınç seviyesi	85 000007
Ortam sıcaklığı	-5 °C...50 °C
Valf montajı için maksimum sıkma torku	1.8 Nm...2.2 Nm
Ürün ağırlığı	332 Gram
Çalışma gerilimi aralığı DC sensör	10 V...30 V
Sensör kısa devre dayanımı	saat ayarı
Boşta çalışma akımı sensör	10 mA
Maks. çıkış akımı sensörü	200 mA
Maks. anahtarlama frekansı sensör	5000 hz
Artakalan dalgalanma sensör	± 10 %
Gerilim düşüşü sensör	2 V
Elektrik bağlantısı	C formu EN 175301-803 uyarınca koruyucu iletken olmadan
Sensör bağlantısı	Kablo 2,5 m
Montaj türü	bağlantı plakasında
Kontrol havası bağlantısı 12/14	ISO 15407-1'e göre bağlantı plakası boyutu 26 mm
Kontrol tahliye havası bağlantısı 82/84	toplandı toplanmadı isteğe bağlı olarak:
Pnömatik bağlantı 1	Bağlantı plakası boyutu 26 mm, ISO 15407-1'e göre
Pnömatik bağlantı 2	ISO 15407-1'e göre bağlantı plakası boyutu 26 mm
Pnömatik bağlantı 3	ISO 15407-1'e göre bağlantı plakası boyutu 26 mm
Pnömatik bağlantı 4	ISO 15407-1'e göre bağlantı plakası boyutu 26 mm
Pnömatik bağlantı 5	ISO 15407-1'e göre bağlantı plakası boyutu 26 mm

Özellik	Değer
Pilot kontrol arayüzü	ISO 15218'e göre
Malzeme hakkında not	RoHS uyumlu
Sızdırmazlık elemanları malzemesi	FPM NBR
Gövde malzemesi	Alüminyum pres döküm PA
Vida malzemesi	Çelik, galvanize
Anahtarlama elemanı işlevi	Normalde kapalı kontak