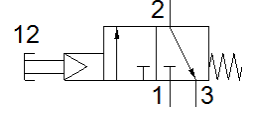
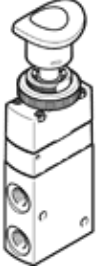


Basmalı valf VHEM-PTC-M32C-M-G18

Ürün numarası: 558405

FESTO



Bilgi sayfası

Özellik	Değer
Valf fonksiyonu	3/2 kapalı, tek durumlu
Tetikleme şekli	manuel
Genişlik	20 mm
Standart nominal debi	500 l/min
Çalışma basıncı	3,5 ... 8 bar
Tasarım yapısı	Popet oturtmalı
Geriye dönme şekli	mekanik yay
Nominal genişlik	4 mm
Kullanım talimatları	Yalnız elle aktive edin
Kumanda şekli	Pilotlu
Pilot basıncı beslemesi	dahili
Kullanım havası	ISO8573-1:2010'a uygun basınçlı hava [7:-:-]
Çalışma ve pilot ortam hakkında açıklama	Yağlamalı operasyon mümkün (diğer işlemler için gerekli)
Korozyona karşı dayanıklılık sınıfı KBK	2 - Ortalama paslanma
Kullanım havası sıcaklığı	-10 ... 60 °C
Çevre sıcaklığı	-10 ... 60 °C
Tetikleme kuvveti	46 N
Ürün ağırlığı	198 g
Bağlantı şekli	Seçenekler: Ön panel montajı geçiş delikli
Pilot hava bağlantısı 12	M5
Pnömatik bağlantı 1	G1/8
Pnömatik bağlantı 2	G1/8
Pnömatik bağlantı 3	G1/8
Malzeme hakkında not	RoHS'a uygun
Malzeme, sızdırmazlık elemanları	NBR
Malzeme, muhafaza	İşlenmiş alüminyum alışımlı eloksal kaplama