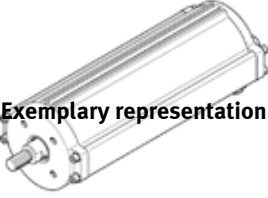


Dogrusal tahrik DFPI-100- -ND2P-C1V

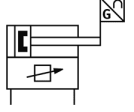
Ürün numarası: 558189

FESTO

Entegre yer değıştirme enkoderi, konumlayıcı ve valf manifoldu.



Exemplary representation



Bilgi sayfası

Özellik	Değer
Ayar tahrik elemanının yapı büyüklüğü	100
Flans delik şablonu	F07
Strok	40 ... 990 mm
Strok rezervesi	3 mm
Piston çapı	100 mm
Standarda dayalı	DIN 3358
Yastıklama	Yastıklama yok
Montaj konumu	istenildiği gibi
Çalışma şekli	çift etkili
Tasarım yapısı	Piston kolu Silindir borusu
Dış alandaki kullanım	C1 – Çevre şartlarından korumalı çalışma alanları.
Konum algılama	Yaklaşım sensörü için Yol ölçme sistemi ile entegre edilmiş
Ölçme prensibi, konum ölçme sistemi	Potansiyometre
Kutup korumalı	çalışma gerilimi için Ayar değeri için Başlatma bağlantısı
Çalışma basıncı	3 ... 8 bar
Nominal çalışma basıncı	6 bar
Maksimum Hız, dışarı doğru hareket ederek	0,074 m/s
Maksimum Hız, ilçer doğru hareket ederek	0,071 m/s
Çalışma gerilimi aralığı DC	21,6 ... 26,4 V
Nominal çalışma gerilimi DC	24 V
ATEX kategorisi Gaz	II 3G
Patlama ateşlemesi koruma tipi Gaz	Ex nA II T4 X
ATEX kategorisi Toz	II 3D
Patlama ateşlemesi koruma tipi Toz	Ex tD A22 IP65/67/69k T120°C X
Patlama korumalı ortam sıcaklığı	-5°C ≤ Ta ≤ +50°C
Kullanım havası	ISO8573-1:2010'a uygun basınçlı hava [7:4:4]
Çalışma ve pilot ortam hakkında açıklama	Yağlamalı operasyon mümkün (diğer işlemler için gerekli)
CE işareti (bkz. uygunluk beyanı)	EMC için EU yönetmeliğine uygun patlamaya karşı korumayla (ATEX) ilgili EU yönetmeliğine uygun
DIN/IEC 68 Bölüm 2-82 'ye göre uzun süreli şok tutucu	Keskinlik derecesi 2 ye göre test edildi
Korozyona karşı dayanıklılık sınıfı KBK	3
Relatif hava nemi	5 - 95 % Yoğunlaştırılmış
Koruma sınıfı	IP65 IP67 IP69K NEMA 4 monte edilmiş durumunda IEC 60529 ' a göre
DIN/IEC 68, bölüm 2-6 ya göre salınım dayanıklılığı	Keskinlik derecesi 2 ye göre test edildi

Özellik	Değer
Çevre sıcaklığı	-5 ... 50 °C
6 bar' daki teorik çekme kuvveti	4.417 N
6 bar' da teorik itme kuvveti	4.712 N
10 mm strok başına geri yönde hava tüketimi	0,5153 l
10 mm strok başına ileri yönde hava tüketimi	0,5498 l
0 mm strokda hareket eden kütle	1.228 g
10 mm strok başına gelen ek ağırlık	80 g
10 mm başına yer değiştirme enkoderinin ek ağırlığı	2 g
0 mm strokda ana ağırlık	4.671 g
10 mm strok başına düşen ek kütle	27 g
Ölü bölgenin boyutu	2 %
Maks. hat uzunluğu	30 m
Elektriksel bağlantı	5-pinli Düz erkek soket / Vidalı klemens
Bağlantı şekli	DIN 3358'e uygun flanş üzerinde
Pnömatik bağlantı	G1/4
Malzeme hakkında not	LABS içeren malzemeler mevcut RoHS'a uygun
Kapak için malzeme bilgisi	İşlenmiş alüminyum alışımlı eloksal kaplama
Malzeme bilgisi, alt kapak	İşlenmiş alüminyum alışımlı eloksal kaplama
Sızdırmazlık elemanları için malzeme bilgisi	NBR TPE-U(PU)
Piston kolu için malzeme bilgisi	Yüksek alışımlı paslanmaz çelik
Vida için malzeme bilgisi	Yüksek alışımlı paslanmaz çelik
Silindir profili için malzeme bilgisi	İşlenmiş alüminyum alışımlı eloksal kaplama