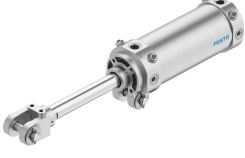


Mafsallı silindir DWC-63-100-Y-A

Ürün numarası: 558109

FESTO



Veri sayfası

| Özellik | Değer |
|--|---|
| Strok | 100 mm |
| Piston çapı | 63 mm |
| Piston mili diş ölçüsü | M16x1,5 |
| Çatal mafsal / eklem bağlantı açıklığı | 16.5 mm |
| Sönümlenme | iki taraflı ayarlanabilir pnömatik sönümlenme |
| Montaj konumu | herhangi bir |
| Tasarım | Piston Çatal başlı piston mili Rulman kapağında eklem bağlantı ile Silindir boru |
| Hız kontrolü | entegre çift taraflı kısıcı |
| Konum algılama | yaklaşım sensörü için |
| Piston mili ucu | Çatal mafsalı erkek diş |
| Çalışma basıncı | 1 Bar...10 Bar |
| Çalışma şekli | çift etkili |
| İşletim ortamı | ISO 8573-1:2010 [7:4:4] uyarınca basınçlı hava |
| İşletim / kontrol ortamı hakkında not | Yağlı işletim mümkün (diğer işletimde gerekli) |
| Korozyon direnci sınıfı KBK | 0 - korozyona maruziyet yok |
| LABS uygunluğu | VDMA24364-B2-L |
| Ortam sıcaklığı | -10 °C...60 °C |
| Son konumlarda darbe enerjisi | 1.3 j |
| Sönümlenme uzunluğu | 20 mm |
| 0,6 MPa'da (6 bar, 87 psi) teorik kuvvet, geri dönüş | 1682 N |
| 0,6 MPa'da (6 bar, 87 psi) teorik kuvvet, ilerleme | 1870 N |
| 0 mm strokta hareketli kütle | 741 Gram |
| 10 mm strok başına hareketli kütle ek yük | 25 Gram |
| 0 mm strokta temel ağırlık | 1600 Gram |
| 10 mm strok başına ek ağırlık | 42 Gram |
| Alternatif bağlantılar | bkz. ürün çizimi |
| Montaj türü | rulman kapağında eklem bağlantı ile aksesuarlarla |
| Pnömatik bağlantı | Rc1/4 |

| Özellik | Değer |
|-----------------------------------|--|
| Çatal mafsal malzemesi | Dökme çelik Su verilmiş ve temperlenmiş çelik |
| Malzeme hakkında not | RoHS uyumlu |
| Sıyırıcı malzemesi | Bronz |
| Kapak malzemesi | Alüminyum pres döküm eloksallı |
| Sızdırmazlık elemanları malzemesi | NBR |
| Piston mili malzemesi | Su verilmiş ve temperlenmiş çelik sert krom kaplama |
| Silindir borusu malzemesi | Dövme alüminyum alaşım eloksallı |