

Solenoid valf

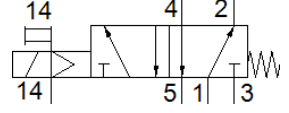
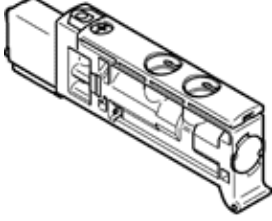
VUVB-ST12-M52-MZH-QX-1T1

Ürün numarası: 557649

Classic - yeni konstrüksiyonlar için kullanmayın

Modern alternatiflere, tip numarasının ilk dört basamağını arama alanına girerek ulaşabilirsiniz.

FESTO



Bilgi sayfası

Özellik	Değer
Valf fonksiyonu	5/2 tek durumlu
Tetikleme şekli	elektriksel
Valf ölçüsü	12 mm
Standart nominal debi	240 ... 400 l/min
Mpa işletim basıncı	0,28 ... 0,8 MPa
Çalışma basıncı	2,8 ... 8 bar
Tasarım yapısı	Yay geri getirmeli popet valf
Geriye dönme şekli	mekanik yay
Koruma sınıfı	IP65
Nominal genişlik	4 mm
Egzost hava fonksiyonu	kısılamaz
Sızdırmazlık prensibi	yumuşak
Montaj pozisyonu	istenildiği gibi
Yardımcı el kumanda	İtme
Kumanda şekli	Pilotlu
Pilot basıncı beslemesi	harici
Akış yönü	tek yönlü
Çalışma basıncı açıklaması	Harici pilot havasında 0 - 0,8 MPa Harici pilot havası ile 0 - 8 bar
Pilot basıncı MPa	0,28 ... 0,8 MPa
Pilot basıncı	2,8 ... 8 bar
Kapama süresi	14 ms
Kapama süresi	
Açma süresi	6 ms
Anahtarlama zamanı	100 %
Lojik 0 ile maks. pozitif test palsı	800 µs
Lojik 1 ile maks. negatif test palsı	300 µs
Karakteristik bobin değerleri	24 V DC: 1 W
Müsaade edilir gerilim salınımı	+/- 10 %
Kullanım havası	ISO8573-1:2010'a uygun basınçlı hava [7:4:4]
Çalışma ve pilot ortam hakkında açıklama	Yağlamalı operasyon mümkün (diğer işlemler için gerekli)
Titreşim direnci	Taşıma durumunda dayanıklılık testi, FN 942017-4 ve EN 60068-2-6 uyarınca, şiddet derecesi 1
Darbe direnci	FN 942017-5 ve EN 60068-2-27'ya uygun zorluk derecesi 1 olan şok testi
Korozyona karşı dayanıklılık sınıfı KBK	0 - Paslanma yok
PWIS uygunluğu	VDMA24364-B1/B2-L
Kullanım havası sıcaklığı	-5 ... 60 °C
Ses basıncı seviyesi	85 dB(A)
Çevre sıcaklığı	-5 ... 60 °C
Ürün ağırlığı	27,5 g
Elektriksel bağlantı	manifold bloğu ile
Bağlantı şekli	Bağlantı pleyti üzerine
Yardımcı pilot hava bağlantısı	Bağlantı pleyti

Özellik	Değer
Pnömatik bağlantı 1	Bağlantı pleyti
Pnömatik bağlantı 3	Bağlantı pleyti
Pnömatik bağlantı 5	Bağlantı pleyti
Malzeme hakkında not	RoHS'a uygun
Malzeme, sızdırmazlık elemanları	NBR TPE-U(PU)
Malzeme, muhafaza	PA-kuvvetlendirilmiş
Malzeme, piston sürgülü valf	İşlenmiş alüminyum alışımlı