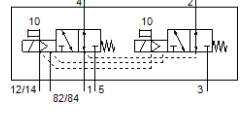
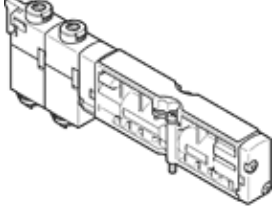


# Solenoid valf

## VMPA1-M1H-NU-PI

Ürün numarası: 553111

FESTO



## Bilgi sayfası

| Özellik                                  | Değer   |
|--|---|
| Valf fonksiyonu                          | 2x3/2 açık, tek durumlu   |
| Tetikleme şekli                          | elektriksel   |
| Valf ölçüsü                              | 10 mm   |
| Standart nominal debi                    | 190 l/min   |
| Mpa işletim basıncı                      | -0,09 ... 1 MPa   |
| Çalışma basıncı                          | -0,9 ... 10 bar   |
| Tasarım yapısı                           | Yay geri getirmeli popet valf   |
| Geriye dönme şekli                       | mekanik yay   |
| Müsaade edilebilirlik                    | c UL us - Recognized (OL)   |
| Sertifika yayınlayan bölüm               | UL MH19482  |
| Koruma sınıfı                            | IP65<br>monte edilmiş durumunda<br>IEC 60529 ' a göre                                     |
| Sızdırmazlık prensibi                    | yumuşak   |
| Montaj pozisyonu                         | istenildiği gibi  |
| Yardımcı el kumanda                      | kilitli<br>İtme   |
| Kumanda şekli                            | Pilotlu   |
| Akış yönü                                | çift yönlü  |
| Geçiş                                    | Negatif geçiş   |
| Sinyal durum göstergesi                  | evet  |
| Pilot basıncı MPa                        | 0,4 ... 0,8 MPa   |
| Pilot basıncı                            | 4 ... 8 bar   |
| Vakumda kullanılabilir                   | evet  |
| QS-6'lı standart nominal debi miktarı    | 190 l/min   |
| Kapama süresi                            | 8 ms  |
| Kapama süresi                            |   |
| Açma süresi                              | 10 ms   |
| Lojik 0 ile maks. pozitif test palsı     | 400 µs  |
| Lojik 1 ile maks. negatif test palsı     | 200 µs  |
| Müsaade edilir gerilim salınımı          | +/- 25 %  |
| Kullanım havası                          | ISO8573-1:2010'a uygun basınçlı hava [7:4:4]  |
| Çalışma ve pilot ortam hakkında açıklama | Yağlamalı operasyon mümkün (diğer işlemler için gerekli)                                  |
| Titreşim direnci                         | FN 942017-4 ve EN 60068-2-6'ya uygun olarak sertlek seviyesi 2'de taşıma uygulaması testi |
| Darbe direnci                            | FN 942017-5 ve EN 60068-2-27'ya uygun zorluk derecesi 2 olan şok testi                    |
| Korozyona karşı dayanıklılık sınıfı KBK  | 3 - Yüksek paslanma   |
| PWIS uygunluğu                           | VDMA24364-B1/B2-L   |
| Depolama sıcaklığı                       | -20 ... 40 °C   |
| Kullanım havası sıcaklığı                | -5 ... 50 °C  |
| Relatif hava nemi                        | 40 °C'da maks. % 90   |
| Çevre sıcaklığı                          | -5 ... 50 °C  |
| Maksimum sıkma momenti, valf bağlantısı  | 0,25 Nm   |
| Ürün ağırlığı                            | 42 g  |
| Bağlantı şekli                           | geçiş delikli   |
| Malzeme hakkında not                     | RoHS'a uygun  |
| Malzeme, sızdırmazlık elemanları         | NBR   |
| Malzeme, muhafaza                        | PPA güçlendirilmiş  |