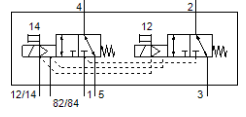
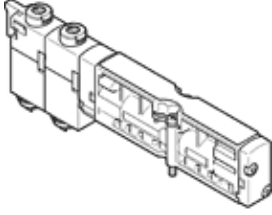


# Solenoid valf

## VMPA1-M1H-KU-PI

Ürün numarası: 553110

FESTO



## Bilgi sayfası

Özellik	Değer
Valf fonksiyonu	2x3/2 kapalı, tek durumlu
Tetikleme şekli	elektriksel
Valf ölçüsü	10 mm
Standart nominal debi	160 l/min
Mpa işletim basıncı	-0,09 ... 1 MPa
Çalışma basıncı	-0,9 ... 10 bar
Tasarım yapısı	Yay geri getirmeli popet valf
Geriye dönme şekli	mekanik yay
Müsaade edilebilirlik	c UL us - Recognized (OL)
Sertifika yayınlayan bölüm	UL MH19482
Koruma sınıfı	IP65 monte edilmiş durumunda IEC 60529 ' a göre
Sızdırmazlık prensibi	yumuşak
Montaj pozisyonu	istenildiği gibi
Yardımcı el kumanda	kilitli İtme
Kumanda şekli	Pilotlu
Akış yönü	çift yönlü
Geçiş	Negatif geçiş
Sinyal durum göstergesi	evet
Pilot basıncı MPa	0,4 ... 0,8 MPa
Pilot basıncı	4 ... 8 bar
Vakumda kullanılabilir	evet
QS-6'lı standart nominal debi miktarı	160 l/min
Kapama süresi	10 ms
Kapama süresi	
Açma süresi	8 ms
Lojik 0 ile maks. pozitif test palsı	400 µs
Lojik 1 ile maks. negatif test palsı	200 µs
Müsaade edilir gerilim salınımı	+/- 25 %
Kullanım havası	ISO8573-1:2010'a uygun basınçlı hava [7:4:4]
Çalışma ve pilot ortam hakkında açıklama	Yağlamalı operasyon mümkün (diğer işlemler için gerekli)
Titreşim direnci	FN 942017-4 ve EN 60068-2-6'ya uygun olarak sertlek seviyesi 2'de taşıma uygulaması testi
Darbe direnci	FN 942017-5 ve EN 60068-2-27'ya uygun zorluk derecesi 2 olan şok testi
Korozyona karşı dayanıklılık sınıfı KBK	3 - Yüksek paslanma
PWIS uygunluğu	VDMA24364-B1/B2-L
Depolama sıcaklığı	-20 ... 40 °C
Kullanım havası sıcaklığı	-5 ... 50 °C
Relatif hava nemi	40 °C'da maks. % 90
Çevre sıcaklığı	-5 ... 50 °C
Maksimum sıkma momenti, valf bağlantısı	0,25 Nm
Ürün ağırlığı	42 g
Bağlantı şekli	geçiş delikli
Malzeme hakkında not	RoHS'a uygun
Malzeme, sızdırmazlık elemanları	NBR
Malzeme, muhafaza	PPA güçlendirilmiş