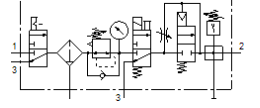
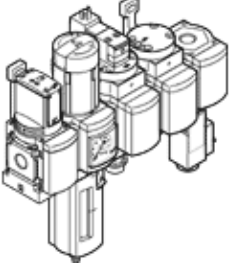


# Hava hazırlama kombinasyonu MSB6N-1/2:C3J1D7A1F3-WP

Ürün numarası: 550499

FESTO

Açma-kapama valfi, filtre/regülatör, elektrikli açma-kapama valfi, pnömatik soft-start valfi, basınç anahtarlı ekransız dağıtım modülü, duvar montaj plakasından oluşur. Maksimum çıkış basıncı 9 bar, 40 µm filtre, manometreli, kilitlenebilir regülatör kafası, plastik korumalı kavanoz, manuel su tahliyesi, debi yönü soldan sağa doğru.



## Bilgi sayfası

| Özellik                                  | Değer                                                                                                              |
|------------------------------------------|--------------------------------------------------------------------------------------------------------------------|
| Büyükük                                  | 6                                                                                                                  |
| Seri                                     | MS                                                                                                                 |
| Tetikleme güvenliği                      | Kilitli döner düğme<br>Aksesuarlı, kilitlenebilir                                                                  |
| Montaj pozisyonu                         | dikey +/- 5°                                                                                                       |
| Filtreasyon derecesi                     | 40 µm                                                                                                              |
| Su boşaltma                              | manuel, döner                                                                                                      |
| Tasarım yapısı                           | Dağıtım modülü<br>Güvenli yol verme valfi<br>Basınç anahtarı<br>Açma/Kapatma valfi<br>Manometreli filtre-regülatör |
| Ayar fonksiyonu                          | Çıkış basıncı sabit<br>Ön basınç dengeleyicili<br>Sekonder egzostlu<br>Geri dönüş akışlı                           |
| Kavanoz koruması                         | Plastik koruma kabı                                                                                                |
| Basınç göstergesi                        | Manometreli                                                                                                        |
| Çalışma basıncı                          | 4,5 ... 10 bar                                                                                                     |
| Basınç ayar aralığı                      | 4 ... 9 bar                                                                                                        |
| Standart nominal debi                    | 3.100 l/min                                                                                                        |
| Karakteristik bobin değerleri            | 24 V DC: 2.5 W                                                                                                     |
| Kullanım havası                          | ISO8573-1:2010'a uygun basınçlı hava [7:4:4]<br>Asal gazlar                                                        |
| Çalışma ve pilot ortam hakkında açıklama | Yağlamalı operasyon mümkün (diğer işlemler için gerekli)                                                           |
| Korozyona karşı dayanıklılık sınıfı KBK  | 2 - Ortalama paslanma                                                                                              |
| PWIS uygunluğu                           | VDMA24364-B1/B2-L                                                                                                  |
| Depolama sıcaklığı                       | -10 ... 60 °C                                                                                                      |
| Gıdalar için güvenli                     | Tamamlayıcı malzeme bilgilerine bakın                                                                              |
| Çıkıştaki havanın temizlik sınıfı        | ISO8573-1:2010'a uygun basınçlı hava [7:4:4]                                                                       |
| Kullanım havası sıcaklığı                | -10 ... 50 °C                                                                                                      |
| Çevre sıcaklığı                          | -10 ... 50 °C                                                                                                      |
| Ürün ağırlığı                            | 3.500 g                                                                                                            |
| Bağlantı şekli                           | Aksesuarlı                                                                                                         |
| Pnömatik bağlantı 1                      | 1/2 NPT                                                                                                            |
| Pnömatik bağlantı 2                      | 1/2 NPT                                                                                                            |
| Pnömatik bağlantı 3                      | G1/2                                                                                                               |
| Malzeme hakkında not                     | RoHS'a uygun                                                                                                       |
| Malzeme, muhafaza                        | Alüminyum pres döküm                                                                                               |
| Malzeme, çanak                           | PC                                                                                                                 |