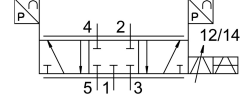
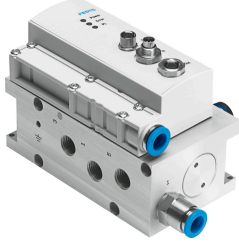


Oransal yön kontrol valfi VPWP-8-

Ürün numarası: 550172

FESTO



Veri sayfası

Özellik	Değer
Nominal genişlik	8 mm
Çalıştırma türü	elektrikli
Sızdırmazlık prensibi	sert
Montaj konumu	herhangi bir tercihen yatay (gösterge elemanları yukarı bakacak şekilde) valf hareket ettirilirse hareket yönüne enlemesine monte edilmelidir
Tasarım	Piston sürgüsü entegre basınç sensörleri ile
Geri alma türü	manyetik yaylar
Güvenlik uyarısı	Emniyet konumu VPWP: Kontrol arayüzü bozulursa kilitli orta konuma sürülür.
Kontrol türü	doğrudan
Akış yönü	tersine çevrilemez
Valf fonksiyonu	5/3 oransal yön kontrol valfi, kapalı
Durum göstergeleri	Sarı LED = PL (güç yükü) Yeşil LED = güç Kırmızı LED = hata
Çalışma basıncı	0 MPa...1 MPa 0 Bar...10 Bar
Çalışma basıncı konumlandırma/Soft Stop	4 Bar...8 Bar
Nominal çalışma basıncı	0.6 MPa 6 Bar 87 000032
Standart anma debisi	1400 l/min
Nominal çalışma gerilimi DC	24 V
Çalışma gerilimi aralığı DC	18 V...30 V
Yük gerilim aralığı DC	18 V...30 V
Gerilim çıkışındaki maks. yük akımı	500 mA
Maks. yük akımı dijital çıkış	500 mA
Valf tahriki maks. akım tüketimi	1.2 A
Maks. akım tüketimi, mantık	0.15 A
Nominal yük gerilimi DC	24 V
Dijital çıkış besleme gerilimi	24 V yük voltajı
Besleme gerilimi gerilim çıkışı	24 V yük voltajı

Özellik	Değer
Ruhsat	RCM işareti
CE işareti (bkz. Uygunluk Beyanı)	AB EMC direktifine göre AB patlamaya karşı koruma direktifine (ATEX) göre AB RoHS direktifine göre
UKCA işareti (bkz. Uygunluk Beyanı)	EMC için Birleşik Krallık düzenlemelerine göre UK EX düzenlemelerine göre Birleşik Krallık RoHS düzenlemelerine göre
Patlamaya karşı koruma	Zone 2 (ATEX)
ATEX kategorisi, gaz	II 3G
Ex ateşleme koruma sınıfı	Ex nA IIC T5 X Gc
Ex ortam sıcaklığı	0°C ≤ Ta ≤ +50°C
İşletim ortamı	ISO 8573-1:2010 [6:4:4] uyarınca basınçlı hava
İşletim / kontrol ortamı hakkında not	Yağlı işletim mümkün değil
Korozyon direnci sınıfı KBK	1 - korozyona düşük maruziyet
LABS uygunluğu	VDMA24364-B1/B2-L
Akışkan sıcaklığı	0 °C...50 °C
Koruma türü	IP65 monte edilmiş durumda
Ortam sıcaklığı	0 °C...50 °C
Ürün ağırlığı	1060 Gram
Çözünürlük basınç	0.01 Bar
Doğrusallık hatası FS	1.5 %
Tekrarlama hassasiyeti FS	1 %
24 V çıkış gerilimi modeli	Tahribatsız ters besleme galvanik izolasyon yok kısa devre korumalı Tahribatsız ters besleme
Dijital çıkış tipi	IEC 61131-2'ye göre pozitif mantık (PNP) galvanik izolasyon yok kısa devre korumalı Tahribatsız ters besleme
Kontrol arayüzü	dijital Festo protokollü CAN veri yolu Entegre sonlandırma direnci
Fieldbus arayüzü IN elektrik bağlantısı	Soket M9 5 kutuplu
Fieldbus arabirimi OUT elektrik bağlantısı	Soket M9 5 kutuplu
Fieldbus arayüzü elektrik bağlantısı	Soket M8 4 kutuplu
Montaj türü	geçiş deliği ile aksesuarlarla
Bağlantıların rengi	Bağlantı 2: Mavi Bağlantı 4: Siyah
Pnömatik bağlantı 1	G1/4
Pnömatik bağlantı 2	G1/4
Pnömatik bağlantı 3	G1/4
Pnömatik bağlantı 4	G1/4
Pnömatik bağlantı 5	G1/4
Malzeme hakkında not	RoHS uyumlu
Kapak malzemesi	PA takviyeli
Gövde malzemesi	Dövme alüminyum alaşım eloksallı