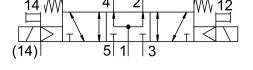
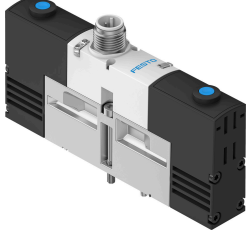


Solenoid valf VSVA-B-P53U-ZH-A2-1R5L

Ürün numarası: 546783

FESTO



Veri sayfası

| Özellik | Değer |
|-------------------------------------|--|
| Valf fonksiyonu | 5/3 basınçlandırılmış |
| Çalıştırma türü | elektrikli |
| Yapı genişliği | 18 mm |
| Standart anma debisi | 450 l/min |
| Pnömatik çalışma bağlantısı | ISO 15407-1'e göre bağlantı plakası boyutu 18 mm VDMA 24563'e göre bağlantı plakası boyutu 02 |
| Çalışma gerilimi | 24V DC |
| Çalışma basıncı | -0.09 MPa...1 MPa -0.9 Bar...10 Bar |
| Tasarım | Piston sürgüsü |
| Geri alma türü | mekanik yay |
| Ruhsat | C-tick c UL us - Tanınan (OL) |
| CE işareti (bkz. Uygunluk Beyanı) | AB EMC direktifine göre |
| UKCA işareti (bkz. Uygunluk Beyanı) | EMC için Birleşik Krallık düzenlemelerine göre Birleşik Krallık RoHS düzenlemelerine göre |
| Koruma türü | IP65 |
| Nominal genişlik | 5 mm |
| Hava tahliye fonksiyonu | kısılabilir |
| Sızdırmazlık prensibi | yumuşak |
| Montaj konumu | herhangi bir |
| Karşılık geldiği norm | ISO 15407-1 VDMA 24563 |
| Manuel kumanda | basmalı |
| Kontrol türü | pilot kumandalı |
| Pilot hava beslemesi | harici |
| Akış yönü | tersine çevrilebilir |
| Örtüşme | pozitif kapsama |
| Ters polarite koruması | tüm elektrik bağlantıları için |
| İlave fonksiyonlar | Tutma akımı azaltımı Koruyucu kapatma |
| Sinyal durumu göstergesi | LED |

| Özellik | Değer |
|---|---|
| Kontrol basıncı | 0.3 MPa...0.8 MPa 3 Bar...8 Bar |
| Akış valf | 650 l/min |
| Tekli bağlantı plakası üzerinde valf debisi | 500 l/min |
| Valf akışı, pnömatik olarak bağlantılı | 450 l/min |
| Kapama anahtarlama süresi | 36 ms |
| Açma anahtarlama süresi | 15 ms |
| Çalışma gerilimi aralığı DC | 21.6 V...26.4 V |
| Devreye girme süresi | 100% |
| 0 sinyalinde maks. pozitif test palsı | 500 µs |
| 1 sinyalinde maks. negatif test palsı | 500 µs |
| Bobin karakteristik değerleri | 24 V DC: düşük akım fazı 1,0 W, yüksek akım fazı 2,4 W |
| İşletim ortamı | ISO 8573-1:2010 [7:4:4] uyarınca basınçlı hava |
| İşletim / kontrol ortamı hakkında not | Yağlı işletim mümkün (diğer işletimde gerekli) |
| Osilasyon direnci | FN 942017-4 ve EN 60068-2-6 uyarınca şiddet seviyesi 2 ile nakliye uygulama testi |
| Şok direnci | FN 942017-5 ve EN 60068-2-27'ye göre şiddet seviyesi 2 ile şok testi |
| Korozyon direnci sınıfı KBK | 2 - orta derece korozyona maruziyet |
| LABS uygunluğu | VDMA24364-B1/B2-L |
| Akışkan sıcaklığı | -5 °C...50 °C |
| Bağıl nem | % 0 - 90 |
| Doğrudan ve dolaylı temasa karşı koruma | PELV |
| Ortam sıcaklığı | -5 °C...50 °C |
| Valf montajı için maksimum sıkma torku | 0.9 Nm...1.1 Nm |
| Ürün ağırlığı | 140 Gram |
| Elektrik bağlantısı | 3 kutuplu M12x1 Merkezi soket yuvarlak tasarım |
| Montaj türü | bağlantı plakasında |
| Malzeme hakkında not | RoHS uyumlu |