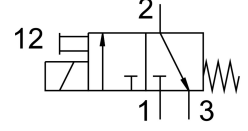
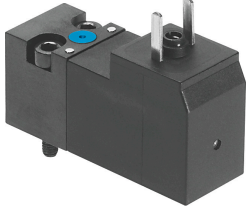


Solenoid valf VSCS-B-M32-MH-WA-1AC1

Ürün numarası: 546258

FESTO



Veri sayfası

Özellik	Değer
Valf fonksiyonu	3/2 kapalı tek bobinli
Çalıştırma türü	elektrikli
Yapı genişliği	15 mm
Standart anma debisi	18 l/min
Pnömatik çalışma bağlantısı	ISO 15218'e göre bağlantı plakası boyutu 15 mm
Çalışma gerilimi	24V AC
Çalışma basıncı	0 MPa...1 MPa 0 Bar...10 Bar 0 000032...145 000032
Geri alma türü	mekanik yay
Koruma türü	IP65
Sızdırmazlık prensibi	yumuşak
Montaj konumu	herhangi bir
Karşılık geldiği norm	ISO 15218
Manuel kumanda	basmalı
Kontrol türü	doğrudan
Akış yönü	tersine çevrilemez
Örtüşme	negatif kapsama
Zorunlu dinamizasyon hakkında not	Anahtarlama frekansı en az 1/hafta
Kapama anahtarlama süresi	6 ms
Açma anahtarlama süresi	6 ms
Devreye girme süresi	100%
Bobin karakteristik değerleri	24 V AC: 50/60 Hz, toplama gücü 3,1 VA, tutma gücü 2,3 VA
İzin verilen gerilim dalgalanmaları	-% 15 / +% 10
İşletim ortamı	ISO 8573-1:2010 [7:4:4] uyarınca basınçlı hava
İşletim / kontrol ortamı hakkında not	Yağlı işletim mümkün (diğer işletimde gerekli)
Osilasyon direnci	FN 942017-4 ve EN 60068-2-6 uyarınca şiddet seviyesi 2 ile nakliye uygulama testi
Şok direnci	FN 942017-5 ve EN 60068-2-27'ye göre şiddet seviyesi 2 ile şok testi
Korozyon direnci sınıfı KBK	2 - orta derece korozyona maruziyet
LABS uygunluğu	VDMA24364-C1-L
Akışkan sıcaklığı	-10 °C...50 °C

Özellik	Değer
Ortam sıcaklığı	-10 °C...50 °C
Elektrik bağlantısı	C formu DIN EN 175301-803'e göre
Pnömatik bağlantı 1	Bağlantı plakası
Pnömatik bağlantı 2	Bağlantı plakası
Pnömatik bağlantı 3	Bağlantı plakası
Malzeme hakkında not	RoHS uyumlu
Sızdırmazlık elemanları malzemesi	NBR