

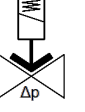
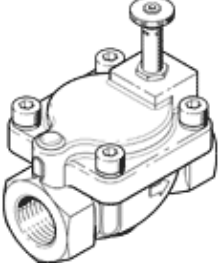
Solenoid valf

VZWM-L-M22C-N14-F4

Ürün numarası: 546154

FESTO

Servo kontrollü, membranlı, NPT1/4" bağlantı.



Bilgi sayfası

Özellik	Değer
Tasarım yapısı	Diyaframlı valf servo kontrollü
Tetikleme şekli	elektriksel
Sızdırmazlık prensibi	yumuşak
Montaj pozisyonu	Tercihen dikine
Bağlantı şekli	Hat döşeme
Proses valfinin bağlantısı	1/4 NPT
Elektriksel bağlantı	Valf bobini, tip MD-... , bobin aksesuar olarak sipariş edilebilir
Nominal genişlik	13,5 mm
Valf fonksiyonu	2/2 kapalı, tek durumlu
Akış yönü	tek yönlü
Ortam	ISO8573-1:2010'a uygun basınçlı hava [7:4:4] Asal gazlar Su Nötr sıvılar
Sıvı ortam için proses valfinin çalışma basıncı	0,5 ... 6 bar
Gaz ortam için proses valfinin çalışma basıncı	0,5 ... 10 bar
Fark basıncı	0,5 bar
Kumanda şekli	Pilotlu
Maks. viskozite	22 mm ² /s
Kullanım havası sıcaklığı	-10 ... 60 °C
Sıvı ortamın sıcaklığı	5 ... 50 °C
Çevre sıcaklığı	-10 ... 60 °C
Debi miktarı Kv	1,6 m ³ /h
Standart nominal debi	1.400 l/min
Açma süresi	8 ms
Sıvı ortam için tepki süresi "on"	100 ms
Kapama süresi	10 ms
Kapama süresi	
Sıvı ortam için tepki süresi "off"	200 ms
b değeri	0,3
C değeri	6 l/sbar
Malzeme hakkında not	RoHS'a uygun
PWIS uygunluğu	VDMA24364 Zon III
Malzeme, muhafaza	Pirinç
Gövde için malzeme numarası	2.0402
Malzeme, sızdırmazlık elemanları	NBR
Malzeme, piston borusu	Yüksek alışimli çelik
Ürün ağırlığı	500 g
Korozyona karşı dayanıklılık sınıfı KBK	1 - Düşük paslanma
Kapak vidası için maks. tork	20 Nm
Maks. sıkma torku, bağlantı dışı	35 Nm
Maks. bobin sıkma torku	0,5 Nm