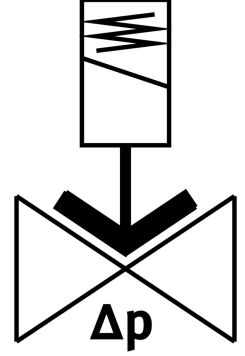
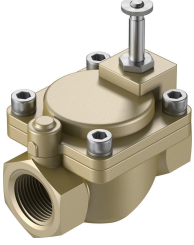


# Selenoid valf VZWM-L-M22C-G2-F5

Ürün numarası: 546153

FESTO



## Veri sayfası

Özellik	Değer
Tasarım	Diyaframlı valf servo kontrollü
Çalıştırma türü	elektrikli
Sızdırmazlık prensibi	yumuşak
Montaj konumu	tercihen dik
Montaj türü	Hat kurulumu
Bağlantı rakoru	G2
Elektrik bağlantısı	Bobin tipi MH-... , Bobin, aksesuar olarak sipariş edilebilir
Nominal genişlik	50 mm
Valf fonksiyonu	2/2 kapalı tek bobinli
Akış yönü	tersine çevrilemez
Ortam	ISO 8573-1:2010 [7:4:4] uyarınca basınçlı hava Soy gazlar Su nötr sıvılar
Sıvı akışkanlar için akışkan basıncı	0.7 Bar...6 Bar
Gaz akışkanlarda akışkan basıncı	0.7 Bar...10 Bar
Basınç farkı	0.7 Bar
Kontrol türü	pilot kumandalı
Maks. viskozite	22 mm <sup>2</sup> /s
Akışkan sıcaklığı	-10 °C...60 °C
Sıvı akışkanlar için akışkan sıcaklığı	5 °C...50 °C
Ortam sıcaklığı	-10 °C...60 °C
Akış K <sub>v</sub>	39 m <sup>3</sup> /h
Standart anma debisi	31000 l/min
Açma anahtarlama süresi	62 ms
Sıvı akışkanlar için açma anahtarlama süresi	2100 ms

Özellik	Değer
Kapama anahtarlama süresi	21 ms
Sıvı akışkanlardan kapama anahtarlama süresi	2800 ms
b değeri	0.68
C değeri	110 000022
Malzeme hakkında not	RoHS uyumlu
LABS uygunluğu	VDMA24364 Zone III
Gövde malzemesi	Pirinç
Gövde malzeme numarası	2.0402
Sızdırmazlık elemanları malzemesi	NBR
Armatür borusu malzemesi	yüksek alaşımlı çelik
Ürün ağırlığı	3800 Gram
CE işareti (bkz. Uygunluk Beyanı)	AB basınçlı ekipman direktifine göre
UKCA işareti (bkz. Uygunluk Beyanı)	Basınçlı cihazlar için Birleşik Krallık Yönetmelikleri
Korozyon direnci sınıfı KBK	1 - korozyona düşük maruziyet
Kapak vidası maks. sıkma torku	30 Nm
Maks. sıkma torku bağlantı dişi	620 Nm
Maks. sıkma torku bobin bağlantısı	2 Nm