

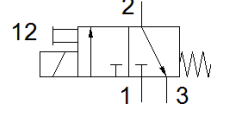
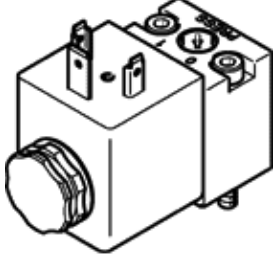
Solenoid bobinli valf

MDH-3/2-110AC-PI

Ürün numarası: 546020
Üretimden kalkacak ürün

direkt kumandalı, bobinli ve yardımcı el kumandalı, soket dahil değildir-
ayrıca sipariş edilmelidir.

FESTO



Bilgi sayfası

Özellik	Değer
Valf fonksiyonu	3/2 kapalı, tek durumlu
Tetikleme şekli	elektriksel
Genişlik	30 mm
Standart nominal debi	20 l/min
Çalışma basıncı	0,5 ... 10 bar
Tasarım yapısı	Popet oturtmalı
Geriye dönme şekli	mekanik yay
Koruma sınıfı	IP65 NEMA 4
Nominal genişlik	0,8 mm
Valf dilimi genişliği	100 mm
Egzost hava fonksiyonu	kısılamaz
Standarta dayalı	ISO 15218
Sızdırmazlık prensibi	yumuşak
Montaj konumu	istenildiği gibi
Uygun olduğu standart	ISO 15218
Yardımcı el kumanda	kilitli İtme
Kumanda şekli	direkt
Akış yönü	tek yönlü
Çakışmasız	hayır
b değeri	0,46
C değeri	0,075 l/sbar
Kapama süresi	8 ms
Kapama süresi	
Açma süresi	12 ms
Anahtarlama zamanı	100%
Karakteristik bobin değerleri	110 V AC: 50 Hz, başlatma gücü 6,6 VA, tutma gücü 4.0 VA 110 V AC: 60 Hz, başlatma gücü 5,5 VA, tutma gücü 30 VA
Müsaade edilebilir frekans dalgalanmaları	+/- 10 %
Müsaade edilir gerilim salınımı	-15 % / +10 %
Kullanım havası	ISO8573-1:2010'a uygun basınçlı hava [7:4:4]
Çalışma ve pilot ortam hakkında açıklama	Yağlamalı operasyon mümkün (diğer işlemler için gerekli)
CE işareti (bkz. uygunluk beyanı)	alçak gerilim cihazlarıyla ilgili EU yönetmeliğine uygun
Korozyona karşı dayanıklılık sınıfı KBK	2
Kullanım havası sıcaklığı	-20 ... 60 °C
Çevre sıcaklığı	-20 ... 60 °C
Ürün ağırlığı	140 g
Elektriksel bağlantı	DIN EN 175301-803 e göre Tasarım A
Bağlantı şekli	Bağlantı pleyti üzerine geçiş delikli
Pnömatik bağlantı 1	Bağlantı pleyti

Özellik	Değer
Pnömatik bağlantı 2	Bağlantı pleyti
Pnömatik bağlantı 3	kanalsız
Malzeme hakkında not	RoHS'a uygun
Sızdırmazlık elemanları için malzeme bilgisi	HNBR