

El kumandali valf

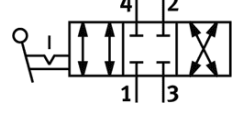
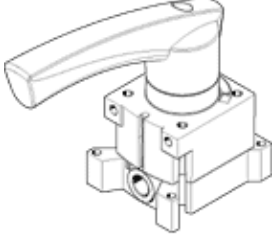
VHER-AH-M04C-N12-LD

Ürün numarası: 545268

FESTO

Metal versiyonda kol kumandasının konum algılaması, 4/3-yollu valf fonksiyonu normalde kapalı, çıkış yönü yana doğru.

Bu ürün sadece Festo ABD' den alınabilir



Bilgi sayfası

Özellik	Değer
Valf fonksiyonu	4/3 kapalı
Tetikleme şekli	manuel
Standart nominal debi	3.500 l/min
Çalışma basıncı	-0,95 ... 10 bar
Tasarım yapısı	Döner sürgü valfi
Nominal genişlik	12 mm
Egzost hava fonksiyonu	kısılabilir
Sızdırmazlık prensibi	Sert
Kumanda şekli	direkt
Akış yönü	çift yönlü
Çakışmasız	evet
Anahtarlama konum göstergesi	Aksesuarlı
Kullanım havası	ISO8573-1:2010'a uygun basınçlı hava [7:4:4]
Çalışma ve pilot ortam hakkında açıklama	Yağlamalı operasyon mümkün (diğer işlemler için gerekli)
Korozyona karşı dayanıklılık sınıfı KBK	2
Çevre sıcaklığı	-20 ... 80 °C
Tetikleme momenti	5 Nm
Ürün ağırlığı	1.010 g
Bağlantı şekli	Seçenekler: Ön panel montajı geçiş delikli
Pnömatik bağlantı 1	NPT1/2-14
Pnömatik bağlantı 2	NPT1/2-14
Pnömatik bağlantı 3	NPT1/2-14
Pnömatik bağlantı 4	NPT1/2-14
Malzeme hakkında not	Bakır ve PTFE içermez LABS içeren malzemeler mevcut
Sızdırmazlık elemanları için malzeme bilgisi	NBR
Gövde için malzeme bilgisi	Alüminyum pres döküm