

# El kumandali valf

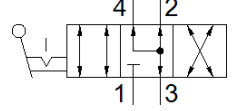
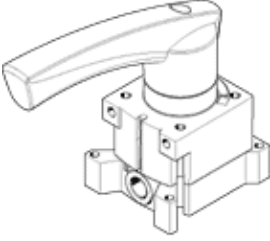
## VHER-AH-M04E-N14-LD

Ürün numarası: 545266

FESTO

Metal versiyonda kol kumandasının konum algılaması, 4/3-yollu valf fonksiyonu normalde egsoz, çıkış yönü yana doğru.

Bu ürün sadece Festo ABD' den alınabilir



## Bilgi sayfası

| Özellik                                      | Değer  |
|--|--|
| Valf fonksiyonu                              | 4/3 egsoz  |
| Tetikleme şekli                              | manuel   |
| Standart nominal debi                        | 1.150 l/min  |
| Çalışma basıncı                              | -0,95 ... 10 bar   |
| Tasarım yapısı                               | Döner sürgü valfi  |
| Nominal genişlik                             | 8 mm   |
| Egzost hava fonksiyonu                       | kısılabilir  |
| Sızdırmazlık prensibi                        | Sert   |
| Kumanda şekli                                | direkt   |
| Akış yönü                                    | çift yönlü   |
| Çakışmasız                                   | evet   |
| Sinyal durum göstergesi                      | Aksesuarlı   |
| Kullanım havası                              | ISO8573-1:2010'a uygun basınçlı hava [7:4:4]             |
| Çalışma ve pilot ortam hakkında açıklama     | Yağlamalı operasyon mümkün (diğer işlemler için gerekli) |
| Korozyona karşı dayanıklılık sınıfı KBK      | 2  |
| Çevre sıcaklığı                              | -20 ... 80 °C  |
| Tetikleme momenti                            | 2,8 Nm   |
| Ürün ağırlığı                                | 560 g  |
| Bağlantı şekli                               | Seçenekler:<br>Ön panel montajı<br>geçiş delikli         |
| Pnömatik bağlantı 1                          | NPT1/4-18  |
| Pnömatik bağlantı 2                          | NPT1/4-18  |
| Pnömatik bağlantı 3                          | NPT1/4-18  |
| Pnömatik bağlantı 4                          | NPT1/4-18  |
| Malzeme hakkında not                         | Bakır ve PTFE içermez<br>LABS içeren malzemeler mevcut   |
| Sızdırmazlık elemanları için malzeme bilgisi | NBR  |
| Gövde için malzeme bilgisi                   | Alüminyum pres döküm                                     |