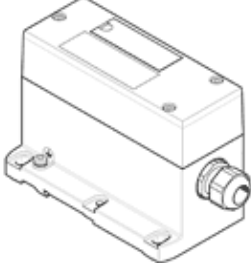


# Çok pinli düğüm VABE-S6-1LF-C-M1-C36N

Ürün numarası: 543413

FESTO

VTSA ve VTSA-F valf adaları için.



## Bilgi sayfası

Özellik	Değer
Standarda dayalı	EN 61984
Montaj pozisyonu	istenildiği gibi
Valf yerlerinin max. sayısı	İki durumlu valflerle 16 Tek durumlu valflerle 32
Maks. artık akım	6 A
Nominal çalışma gerilimi DC	24 V
Aşırı gerilim dayanımı	1,5 kV
40°C'de kabul edilebilir akım yükü	1 A
Kirlilik sınıfı	3
Müsaade edilir gerilim salınımı	+/- 10 %
CE işareti (bkz. uygunluk beyanı)	alçak gerilim cihazlarıyla ilgili EU yönetmeliğine uygun
UKCA işareti (bkz. Uygunluk Beyanı)	Elektrikli ekipmanlar için UK talimatlarına göre
Korozyona karşı dayanıklılık sınıfı KBK	0 - Paslanma yok
PWIS uygunluğu	VDMA24364-B1/B2-L
Koruma sınıfı	IP65 NEMA 4
Çevre sıcaklığı	-5 ... 50 °C
Ürün ağırlığı	540 g
Elektriksel bağlantı	Multi-pin Dişi Soket / Klemens
Malzeme, kapak	PA
Malzeme, muhafaza	Alüminyum pres döküm