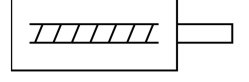
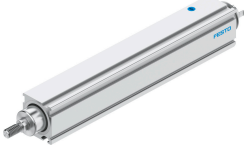


Elektro-Silindir EPCC-BS-25-100-2P-A

Ürün numarası: 5428808

FESTO



Veri sayfası

Özellik	Değer
Boyut	25
Strok	100 mm
Strok rezervi	0 mm
Piston mili diş ölçüsü	M6
Ters çevirme boşluğu	100 µm
Mil çapı	6 mm
Mil adımı	2 000058
Piston milinin maks. dönüş açısı +/-	1 drc
Montaj konumu	herhangi bir
Piston mili ucu	Erkek diş
Motor türü	Step motor Servo motor
Konum algılama	yaklaşım sensörü için
Tasarım	Elektro-silindir küresel vidalı milli silindir ile
Mil tipi	Bilyalı vida mil tahriği
Dönmeye karşı koruma/kılavuz	kayar yatak ile
Maks. ivmelenme	5 m/s ²
Maks. devir	4000 1/min
Maks. hız	0.133 m/s
Maksimum referans sürüşü hızı	0.01 m/s
Tekrarlama hassasiyeti	±0,02 mm
Devreye girme süresi	100%
Korozyon direnci sınıfı KBK	0 - korozyona maruziyet yok
LABS uygunluğu	VDMA24364 Zone III
Lityum-iyon bataryaların üretimi için uygunluk	Kütle oranı olarak %1'ten fazla bakır, çinko veya nikel içeren metaller kullanılmaz. Çeliklerdeki nikel, akımsız nikel kaplı yüzeyler, baskılı devre kartları, teller, elektrik konnektörleri ve bobinler dahil değildir
Temiz oda sınıfı	ISO 14644-1 uyarınca Sınıf 9
Depolama sıcaklığı	-20 °C...60 °C
Bağıl nem	%0 - 95 yoğuşmayan
Koruma türü	IP40

Özellik	Değer
Ortam sıcaklığı	0 °C...60 °C
Son konumlarda darbe enerjisi	0.0012 j
Maks. tahrik torku	0.05 Nm
Maks. moment Mx	0 Nm
Maks. moment My	0.6 Nm
Maks. moment Mz	0.6 Nm
Tahrik milindeki maks. radyal kuvvet	30 N
Maks. besleme kuvveti Fx	75 N
Boşta çalışma tahrik torku	0.02 Nm
Taşıma kapasitesi kılavuz değer, yatay	12 kg
Faydalı yük kılavuz değer, dikey	6 kg
Metre strok başına kütle atalet momenti JH	0.0056 000018
Kg yük başına kütle atalet momenti JL	0.001 000018
Kütle atalet momenti JO	0.0009 000018
Bakım aralığı	Ömür boyu yağlama
0 mm strokta hareketli kütle	53 Gram
10 mm strok başına hareketli kütle ek yük	2.6 Gram
0 mm strokta temel ağırlık	132 Gram
10 mm strok başına ek ağırlık	13 Gram
Montaj türü	aksesuarlarla
Malzeme hakkında not	RoHS uyumlu
Gövde malzemesi	Dövme alüminyum alaşım sürgülü eloksallı
Piston mili malzemesi	yüksek alaşımlı paslanmaz çelik
Mil somunu malzemesi	Çelik
Mil malzemesi	Rulman çeliği