

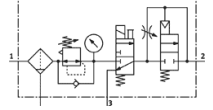
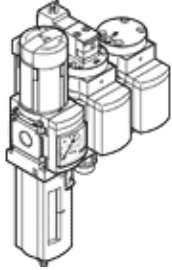
Sartlandırıcı kombinasyonu

MSB6-1/2:J1D7A1-WP

Ürün numarası: 542643

FESTO

Filtre/regülatör, elektrikli açma-kapama valfi, pnömatik soft-start valfi, duvar montaj plakasından oluşur. Maksimum çıkış basıncı 9 bar, 40 µm filtre, manometreli, kilitlenebilir regülatör kafası, plastik korumalı kavanoz, manuel su tahliyesi, debi yönü soldan sağa doğru.



Bilgi sayfası

Özellik	Değer
Büyükölük	6
Seri	MS
Tetikleme güvenliđi	Kilitli döner düđme Aksesuarlı, kilitlenebilir
Montaj konumu	dikey +/- 5°
Filtreasyon derecesi	40 µm
Su boşaltma	manuel, döner
Tasarım yapısı	Güvenli yol verme valfi Açma/Kapatma valfi Manometreli filtre-regülatör
Ayar fonksiyonu	Çıkış basıncı sabit Ön basınç dengeleyicili Sekonder egzostlu Geri dönüş akışlı
Kavanoz koruması	Plastik koruma kabı
Basınç göstergesi	Manometreli
Çalışma basıncı	4,5 ... 10 bar
Basınç ayar aralığı	4 ... 9 bar
Standart nominal debi	3.100 l/min
Karakteristik bobin değerleri	24V DC: 2,5W
Kullanım havası	Compressed air to ISO 8573-1:2010 [-:4:-] Asal gazlar
Çalışma ve pilot ortam hakkında açıklama	Yağlamalı operasyon mümkün (diđer işlemler için gerekli)
Korozyona karşı dayanıklılık sınıfı KBK	2
Depolama sıcaklığı	-10 ... 60 °C
Çıkıştaki havanın temizlik sınıfı	ISO8573-1:2010'a uygun basınçlı hava [7:4:4]
Kullanım havası sıcaklığı	-10 ... 50 °C
Çevre sıcaklığı	-10 ... 50 °C
Ürün ağırlığı	2.400 g
Bağlantı şekli	Aksesuarlı
Pnömatik bağlantı 1	G1/2
Pnömatik bağlantı 2	G1/2
Pnömatik bağlantı 3	G1/2
Gövde için malzeme bilgisi	Alüminyum pres döküm
Kavanoz için malzeme bilgisi	PC