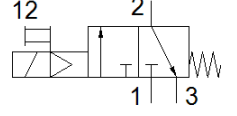
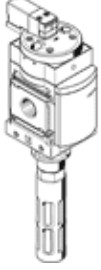


Çalıştırma valfi MS6N-EE-1/4-10V24-S

Ürün numarası: 542614

FESTO

Elektriksel, susuturucu, akış yönü soldan sağa.



Bilgi sayfası

Özellik	Değer
Tasarım yapısı	Piston sürgüsü
Tetikleme şekli	elektriksel
Egzost hava fonksiyonu	kısılamaz
Yardımcı el kumanda	İtme
Geriye dönme şekli	mekanik yay
Kumanda şekli	Pilotlu
Valf fonksiyonu	3/2 kapalı, tek durumlu
Çalışma basıncı	4 ... 10 bar
C değeri	11 l/sbar
b değeri	0,5
Standart nominal debi	2.600 l/min
Anahtarlama zamanı	100 %
Karakteristik bobin değerleri	24 V DC: 2.5 W
Müsaade edilir gerilim salınımı	+/- 10 %
Kullanım havası	ISO8573-1:2010'a uygun basınçlı hava [7:4:4] Asal gazlar
Çalışma ve pilot ortam hakkında açıklama	Yağlamalı operasyon mümkün (diğer işlemler için gerekli)
Korozyona karşı dayanıklılık sınıfı KBK	2 - Ortalama paslanma
Malzeme hakkında not	RoHS'a uygun
PWIS uygunluğu	VDMA24364-B2-L
Kullanım havası sıcaklığı	-10 ... 60 °C
Koruma sınıfı	IP65
Çevre sıcaklığı	-10 ... 50 °C
Müsaade edilebilirlik	c UL us - Recognized (OL)
Gıdalar için güvenli	Tamamlayıcı malzeme bilgilerine bakın
Bağlantı şekli	Hat döşeme Aksesuarlı Seçenekler:
Montaj pozisyonu	İstenildiği gibi
Akış yönü	tek yönlü
Ürün ağırlığı	816 g
Pnömatik bağlantı 1	3/8 NPT
Pnömatik bağlantı 2	3/8 NPT
Pnömatik bağlantı 3	G1/2
Pilot basıncı beslemesi	dahili
Elektriksel bağlantı	Bağlantı şeması Şekil C, EN 175301-803 uyarınca Erkek soket DIN EN 175301-803 e göre Kübik tasarım
Malzeme, sızdırmazlık elemanları	NBR
Malzeme, muhafaza	Alüminyum pres döküm