

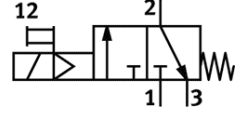
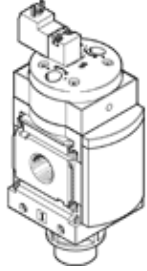
Başlama valfi

MS6-EE-3/8-10V24-Z

Ürün numarası: 542587

FESTO

elektriksel, akış yönü: sağdan sola.



Bilgi sayfası

| Özellik | Değer |
|--|---|
| Tasarım yapısı | Piston sürgüsü |
| Tetikleme şekli | elektriksel |
| Egzost hava fonksiyonu | kısılamaz |
| Yardımcı el kumanda | İtme |
| Geriye dönme şekli | mekanik yay |
| Kumanda şekli | Pilotlu |
| Valf fonksiyonu | 3/2 kapalı, tek durumlu |
| Çalışma basıncı | 4 ... 10 bar |
| C değeri | 22 l/sbar |
| b değeri | 0,5 |
| Standart nominal debi | 5.500 l/min |
| Anahtarlama zamanı | 100% |
| Karakteristik bobin değerleri | 24V DC: 2,5W |
| Müsaade edilir gerilim salınımı | +/- 10 % |
| Kullanım havası | ISO8573-1:2010'a uygun basınçlı hava [7:4:4] Asal gazlar |
| Çalışma ve pilot ortam hakkında açıklama | Yağlamalı operasyon mümkün (diğer işlemler için gerekli) |
| Korozyona karşı dayanıklılık sınıfı KBK | 2 |
| Malzeme hakkında not | RoHS'a uygun |
| Kullanım havası sıcaklığı | -10 ... 60 °C |
| Koruma sınıfı | IP65 |
| Çevre sıcaklığı | -10 ... 50 °C |
| Müsaade edilebilirlik | c UL us - Recognized (OL) |
| Bağlantı şekli | Seçenekler: Hat döşeme Aksesuarlı |
| Montaj konumu | istenildiği gibi |
| Akış yönü | tek yönlü |
| Ürün ağırlığı | 740 g |
| Pnömatik bağlantı 1 | G3/8 |
| Pnömatik bağlantı 2 | G3/8 |
| Pnömatik bağlantı 3 | G1/2 |
| Pilot basıncı beslemesi | dahili |
| Elektriksel bağlantı | Erkek soket Kübik tasarım DIN EN 175301-803 e göre Tasarım C |
| Sızdırmazlık elemanları için malzeme bilgisi | NBR |
| Gövde için malzeme bilgisi | Alüminyum pres döküm |