

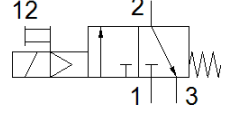
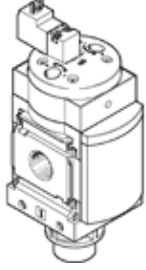
# Çalıştırma valfi MS4-EE-1/4-10V24

Ürün numarası: 542578

★ Temel ürün gamı

elektriksel, akış yönü: soldan sağa.

FESTO



## Bilgi sayfası

| Özellik                                  | Değer   |
|--|---|
| Tasarım yapısı                           | Piston sürgüsü  |
| Tetikleme şekli                          | elektriksel   |
| Egzost hava fonksiyonu                   | kısılamaz   |
| Yardımcı el kumanda                      | İtme  |
| Geriye dönme şekli                       | mekanik yay   |
| Kumanda şekli                            | Pilotlu   |
| Valf fonksiyonu                          | 3/2 kapalı, tek durumlu   |
| Çalışma basıncı                          | 4 ... 10 bar  |
| C değeri                                 | 9,5 l/sbar  |
| b değeri                                 | 0,44  |
| Standart nominal debi                    | 2.000 l/min   |
| Anahtarlama zamanı                       | 100 %   |
| Karakteristik bobin değerleri            | 24 V DC: 1.8 W  |
| Kullanım havası                          | ISO8573-1:2010'a uygun basınçlı hava [7:4:4]<br>Asal gazlar   |
| Çalışma ve pilot ortam hakkında açıklama | Yağlamalı operasyon mümkün (diğer işlemler için gerekli)  |
| Korozyona karşı dayanıklılık sınıfı KBK  | 2 - Ortalama paslanma   |
| Malzeme hakkında not                     | RoHS'a uygun  |
| PWIS uygunluğu                           | VDMA24364-B1/B2-L   |
| Kullanım havası sıcaklığı                | -10 ... 50 °C   |
| Koruma sınıfı                            | IP65  |
| Çevre sıcaklığı                          | -10 ... 50 °C   |
| Gıdalar için güvenli                     | Tamamlayıcı malzeme bilgilerine bakın   |
| Bağlantı şekli                           | Hat döşeme<br>Aksesuarlı<br>Seçenekler:   |
| Montaj pozisyonu                         | istenildiği gibi  |
| Akış yönü                                | tek yönlü   |
| Ürün ağırlığı                            | 273 g   |
| Pnömatik bağlantı 1                      | G1/4  |
| Pnömatik bağlantı 2                      | G1/4  |
| Pnömatik bağlantı 3                      | G1/4  |
| Pilot basıncı beslemesi                  | dahili  |
| Elektriksel bağlantı                     | Bağlantı şeması Şekil C, EN 175301-803 uyarınca<br>Erkek soket<br>DIN EN 175301-803 e göre<br>Kübik tasarım |
| Malzeme, sızdırmazlık elemanları         | NBR   |
| Malzeme, muhafaza                        | Alüminyum pres döküm  |