

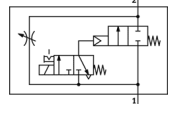
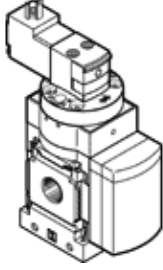
Güvenli yol verme valfi

MS4-DE-1/8-10V24-Z

Ürün numarası: 542561

FESTO

Pnömatik sistemlere basıncın yavaşça verilmesi ve tahliyesi için, debi yönü sağdan sola doğru



Bilgi sayfası

Özellik	Değer
Tetikleme şekli	elektriksel
Montaj konumu	istenildiği gibi
Yardımcı el kumanda	kilitli İtme
Tasarım yapısı	Piston oturtmalı
Geriye dönme şekli	mekanik yay
Kumanda şekli	Pilotlu
Pilot basıncı beslemesi	dahili
Akış yönü	tek yönlü
Valf fonksiyonu	2/2
Anahtarlama konum göstergesi	Aksesuarlı
Çalışma basıncı	4 ... 10 bar
b değeri	0,5
C değeri	4,6 l/sbar
Standart nominal debi	1.000 l/min
Anahtarlama zamanı	100%
Karakteristik bobin değerleri	24V DC
Kullanım havası	ISO8573-1:2010'a uygun basınçlı hava [7:4:4] Asal gazlar
Çalışma ve pilot ortam hakkında açıklama	Yağlamalı operasyon mümkün (diğer işlemler için gerekli)
Korozyona karşı dayanıklılık sınıfı KBK	2
Kullanım havası sıcaklığı	-10 ... 50 °C
Koruma sınıfı	IP65
Çevre sıcaklığı	-10 ... 50 °C
Müsaade edilebilirlik	c UL us - Recognized (OL)
Ürün ağırlığı	263 g
Elektriksel bağlantı	Erkek soket Kübik tasarım DIN EN 175301-803 e göre Tasarım C
Bağlantı şekli	Seçenekler: Hat döşeme Aksesuarlı
Pnömatik bağlantı 1	G1/8
Pnömatik bağlantı 2	G1/8
Malzeme hakkında not	RoHS'a uygun
Sızdırmazlık elemanları için malzeme bilgisi	NBR
Gövde için malzeme bilgisi	Alüminyum pres döküm