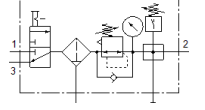
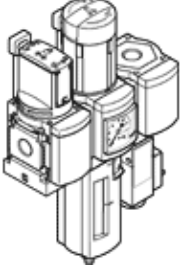


Hava hazırlama kombinasyonu MSB4-1/4:C3J1F3-WP

Ürün numarası: 542294

FESTO

Manuel açma/kapatma valfi, filtre-regülatör, göstergesiz basınç anahtarlı dağıtıcı modül ve duvar bağlantı pleytinden oluşur. Max. Çıkış basıncı 12 bar, 40 µm filtre, manometreli, kilitlenebilir regülatör kafası, plastik koruma kapaklı plastik kavanoz, manuel su boşaltmalı, akış yönü: soldan sağa.



Bilgi sayfası

| Özellik | Değer |
|--|--|
| Büyüklük | 4 |
| Seri | MS |
| Tetikleme güvenliği | Kilitli döner düğme Aksesuarlı, kilitlenebilir |
| Montaj pozisyonu | dikey +/- 5° |
| Filtreleme derecesi | 40 µm |
| Su boşaltma | manuel, döner |
| Tasarım yapısı | Dağıtım modülü Açma/Kapatma valfi Manometreli filtre-regülatör |
| Ayar fonksiyonu | Çıkış basıncı sabit Ön basınç dengeleyicili Sekonder egzostlu Geri dönüş akışlı |
| Kavanoz koruması | Plastik koruma kabı |
| Basınç göstergesi | Manometreli |
| Çalışma basıncı | 0,8 ... 14 bar |
| Basınç ayar aralığı | 0,5 ... 12 bar |
| Standart nominal debi | 1.300 l/min |
| Kullanım havası | ISO8573-1:2010'a uygun basınçlı hava [7:4:4] Asal gazlar |
| Çalışma ve pilot ortam hakkında açıklama | Yağlamalı operasyon mümkün (diğer işlemler için gerekli) |
| Korozyona karşı dayanıklılık sınıfı KBK | 2 - Ortalama paslanma |
| PWIS uygunluğu | VDMA24364-B1/B2-L |
| Depolama sıcaklığı | -10 ... 60 °C |
| Gıdalar için güvenli | Tamamlayıcı malzeme bilgilerine bakın |
| Çıktıdaki havanın temizlik sınıfı | ISO8573-1:2010'a uygun basınçlı hava [7:4:4] |
| Kullanım havası sıcaklığı | -10 ... 60 °C |
| Çevre sıcaklığı | -10 ... 60 °C |
| Ürün ağırlığı | 1.500 g |
| Bağlantı şekli | Aksesuarlı |
| Pnömatik bağlantı 1 | G1/4 |
| Pnömatik bağlantı 2 | G1/4 |
| Pnömatik bağlantı 3 | G1/4 |
| Malzeme, muhafaza | Alüminyum pres döküm |
| Malzeme, çanak | PC |