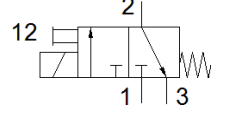
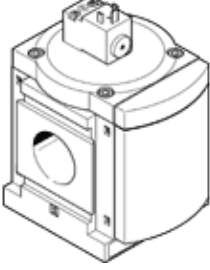


# Çalıştırma valfi MS12-EE-G-V24

Ürün numarası: 541496

FESTO

Basıncın pnömatik ekipmana elektriksel verilmesi ve tahliyesi için.



## Bilgi sayfası

Özellik	Değer
Tasarım yapısı	Piston sürgüsü
Tetikleme şekli	elektriksel
Egzost hava fonksiyonu	kısılamaz
Yardımcı el kumanda	kilitli İtme
Geriye dönme şekli	mekanik yay
Kumanda şekli	Pilotlu
Valf fonksiyonu	3/2 kapalı, tek durumlu
Çalışma basıncı	3 ... 16 bar
Standart nominal debi	25.000 ... 32.000 l/min
Anahtarlama zamanı	100 %
Karakteristik bobin değerleri	24 V DC: 4.5 W
Müsaade edilir gerilim salınımı	+/- 10 %
Kullanım havası	ISO8573-1:2010'a uygun basınçlı hava [7:4:4] Asal gazlar
Çalışma ve pilot ortam hakkında açıklama	Yağlamalı operasyon mümkün (diğer işlemler için gerekli)
Korozyona karşı dayanıklılık sınıfı KBK	2 - Ortalama paslanma
PWIS uygunluğu	VDMA24364-B1/B2-L
Kullanım havası sıcaklığı	-10 ... 50 °C
Koruma sınıfı	IP65
Çevre sıcaklığı	-10 ... 50 °C
Bağlantı şekli	Hat döşeme Aksesuarlı Seçenekler:
Montaj pozisyonu	istenildiği gibi
Akış yönü	tek yönlü
Ürün ağırlığı	3.800 g
Pnömatik bağlantı 1	Manifold modülü
Pnömatik bağlantı 2	Manifold modülü
Pnömatik bağlantı 3	G1
Pilot basıncı beslemesi	dahili
Elektriksel bağlantı	DIN EN 175301-803 e göre Kübik tasarım
Malzeme, sızdırmazlık elemanları	NBR
Malzeme, muhafaza	Alüminyum pres döküm