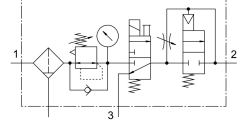


# Şartlandırıcı kombinasyonu MSB6N-1/2:J1D1A1-WP

Ürün numarası: 541471

FESTO



## Veri sayfası

| Özellik                               | Değer   |
|---------------------------------------|---|
| Boyut                                 | 6   |
| Seri                                  | MS  |
| Çalıştırma emniyeti                   | Kilitli döner düğme aksesuarlarla kapatılabilir   |
| Montaj konumu                         | dikey +/- 5 °   |
| Filtre hassasiyeti                    | 40 µm   |
| Su tahliye                            | elle dönen  |
| Tasarım                               | Basınç oluşturma valfi<br>Açma/kapama valfi<br>Manometreli filtre regülatörü                                |
| Regülatör işlevi                      | Sabit çıkış basıncı<br>ön basınç kompanzasyonu ile<br>ikincil hava tahliyesi ile<br>ters akım davranışı ile |
| Kabuk koruması                        | Plastik koruyucu kafes  |
| Basınç göstergesi                     | manometre ile   |
| Çalışma basıncı                       | 4,5 Bar...18 Bar  |
| Basınç kontrol aralığı                | 4 Bar...12 Bar  |
| Standart anma debisi                  | 3100 l/min  |
| Bobin karakteristik değerleri         | 24 V DC: 1,5 W  |
| İşletim ortamı                        | ISO 8573-1:2010' [-:4:-] uyarınca basınçlı hava<br>Soy gazlar   |
| İşletim / kontrol ortamı hakkında not | Yağlı işletim mümkün (diğer işletimde gerekli)  |
| Korozyon direnci sınıfı KBK           | 2 - orta derece korozyona maruziyet   |
| LABS uygunluğu                        | VDMA24364-B1/B2-L   |
| Depolama sıcaklığı                    | -10 °C...60 °C  |
| Gıdaya uygunluk                       | bkz. Gelişmiş yapı malzemesi bilgisi  |
| Çıkışta hava saflığı sınıfı           | ISO 8573-1:2010 [7:4:4] uyarınca basınçlı hava  |
| Akışkan sıcaklığı                     | -10 °C...60 °C  |
| Ortam sıcaklığı                       | -10 °C...60 °C  |
| Ürün ağırlığı                         | 2400 Gram   |
| Montaj türü                           | aksesuarlarla   |
| Pnömatik bağlantı                     | 1/2 NPT   |

| <b>Özellik</b>       | <b>Değer</b>         |
|----------------------|----------------------|
| Pnömatik bağlantı 2  | 1/2 NPT              |
| Pnömatik bağlantı 3  | G1/2                 |
| Malzeme hakkında not | RoHS uyumlu          |
| Gövde malzemesi      | Alüminyum pres döküm |
| Kabuk malzemesi      | PC                   |