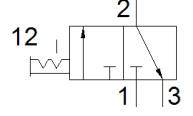
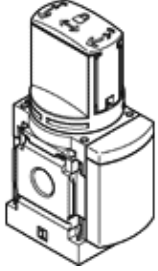


Çalıştırma valfi MS4N-EM1-1/8

Ürün numarası: 541284

FESTO

manuel, akış yönü: soldan sağa.



Bilgi sayfası

Özellik	Değer
Tasarım yapısı	Döner sürgü valfi
Tetikleme şekli	manuel
Egzost hava fonksiyonu	kısılamaz
Kumanda şekli	direkt
Valf fonksiyonu	3/2 iki durumlu
Çalışma basıncı	0 ... 14 bar
C değeri	4,6 l/sbar
b değeri	0,51
Standart nominal debi	1.200 l/min
Kullanım havası	ISO8573-1:2010'a uygun basınçlı hava [7:4:4] Asal gazlar
Çalışma ve pilot ortam hakkında açıklama	Yağlamalı operasyon mümkün (diğer işlemler için gerekli)
Korozyona karşı dayanıklılık sınıfı KBK	2 - Ortalama paslanma
Malzeme hakkında not	RoHS'a uygun
PWIS uygunluğu	VDMA24364-B1/B2-L
Kullanım havası sıcaklığı	-10 ... 60 °C
Çevre sıcaklığı	-10 ... 60 °C
Gıdalar için güvenli	Tamamlayıcı malzeme bilgilerine bakın
Bağlantı şekli	Hat döşeme Aksesuarlı Seçenekler:
Montaj pozisyonu	istenildiği gibi
Akış yönü	tek yönlü
Ürün ağırlığı	190 g
Pnömatik bağlantı 1	1/8 NPT
Pnömatik bağlantı 2	1/8 NPT
Pnömatik bağlantı 3	1/4 NPT
Malzeme, sızdırmazlık elemanları	TPE-U(PU)
Malzeme, muhafaza	Alüminyum pres döküm