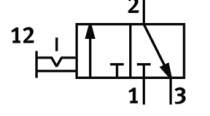
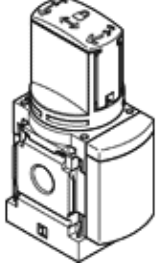


Başlama valfi MS6-EM1-3/8-Z

Ürün numarası: 541278

FESTO

manuel, akış yönü: sağdan sola.



Bilgi sayfası

| Özellik | Değer |
|--|---|
| Tasarım yapısı | Döner sürgü valfi |
| Tetikleme şekli | manuel |
| Egzost hava fonksiyonu | kısılamaz |
| Kumanda şekli | direkt |
| Valf fonksiyonu | 3/2 iki durumlu |
| Çalışma basıncı | 0 ... 18 bar |
| C değeri | 21,2 l/sbar |
| b değeri | 0,49 |
| Standart nominal debi | 5.500 l/min |
| Kullanım havası | ISO8573-1:2010'a uygun basınçlı hava [7:4:4] Asal gazlar |
| Çalışma ve pilot ortam hakkında açıklama | Yağlamalı operasyon mümkün (diğer işlemler için gerekli) |
| Korozyona karşı dayanıklılık sınıfı KBK | 2 |
| Malzeme hakkında not | Bakır ve PTFE içermez RoHS'a uygun |
| Kullanım havası sıcaklığı | -10 ... 60 °C |
| Çevre sıcaklığı | -10 ... 60 °C |
| Bağlantı şekli | Seçenekler: Hat döşeme Aksesuarlı |
| Montaj konumu | istenildiği gibi |
| Akış yönü | tek yönlü |
| Ürün ağırlığı | 580 g |
| Pnömatik bağlantı 1 | G3/8 |
| Pnömatik bağlantı 2 | G3/8 |
| Pnömatik bağlantı 3 | G1/2 |
| Sızdırmazlık elemanları için malzeme bilgisi | TPE-U(PU) |
| Gövde için malzeme bilgisi | Alüminyum pres döküm |