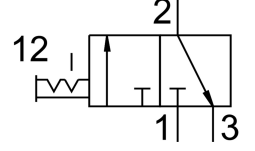


# Açma/kapama valfi MS6-EM1-1/2-S-Z

Ürün numarası: 541269

FESTO



## Veri sayfası

Özellik	Değer
Tasarım	Döner sürgü
Çalıştırma türü	manuel
Hava tahliye fonksiyonu	kısılamaz
Kontrol türü	doğrudan
Valf fonksiyonu	3/2 çift bobinli
Çalışma basıncı	0 Bar...18 Bar
C değeri	30.8 000022
b değeri	0.57
Standart anma debisi	8700 l/min
İşletim ortamı	ISO 8573-1:2010 [7:4:4] uyarınca basınçlı hava Soy gazlar
İşletim / kontrol ortamı hakkında not	Yağlı işletim mümkün (diğer işletimde gerekli)
Korozyon direnci sınıfı KBK	2 - orta derece korozyona maruziyet
Malzeme hakkında not	RoHS uyumlu
LABS uygunluğu	VDMA24364-B1/B2-L
Akışkan sıcaklığı	-10 °C...60 °C
Ortam sıcaklığı	-10 °C...60 °C
Gıdaya uygunluk	bkz. Gelişmiş yapı malzemesi bilgisi
Montaj türü	isteğe bağlı olarak: Hat kurulumu aksesuarlarla
Montaj konumu	herhangi bir
Akış yönü	tersine çevrilemez
Ürün ağırlığı	655 Gram
Pnömatik bağlantı 1	G1/2
Pnömatik bağlantı 2	G1/2
Pnömatik bağlantı 3	Entegre susturucu toplanmadı
Sızdırmazlık elemanları malzemesi	TPE-U(PU)
Gövde malzemesi	Alüminyum pres döküm