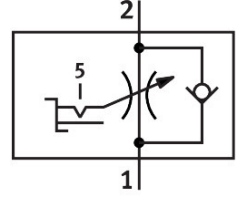


Tek yönlü akış kontrol valfleri

GRLSA-1/8-QS-6

Ürün numarası: 540661

FESTO



Veri sayfası

Özellik	Değer
Valf fonksiyonu	Egzoz debi kontrol valfi geri dönüş fonksiyonu
Pnömatik bağlantı 1	QS-6
Pnömatik bağlantı 2	G1/8
Çalıştırma türü	manuel
Ayar elemanı	Alyan anahtarı
Montaj türü	vidalanabilir
Kısma yönünde standart anma debisi	0 l/dak...250 l/dak
Blokaj yönünde standart anma debisi	180 l/dak...310 l/dak
Ortam sıcaklığı	-10 °C...60 °C
Montaj konumu	herhangi bir
Komple sıcaklık aralığı çalışma basıncı	0.2 bar...10 bar
Kısma yönünde normal debi 0,6-> 0 MPa (6-> 0 bar, 87-> 0 psi)	0 l/dak...410 l/dak
Geri dönüşsüz yönde 0,6-> 0 MPa (6-> 0 bar, 87-> 0 psi) normal debi	430 l/dak...540 l/dak
İşletim ortamı	ISO 8573-1:2010 [7:4:4] uyarınca basınçlı hava
İşletim / kontrol ortamı hakkında not	Yağlı işletim mümkün (diğer işletimde gerekli)
LABS uygunluğu	VDMA24364-B2-L
Temiz oda sınıfı	ISO 14644-1 uyarınca Sınıf 4
Depolama sıcaklığı	-10 °C...40 °C
Akışkan sıcaklığı	-10 °C...60 °C
Nominal sıkma torku	3.5 Nm
Nominal sıkma torkuna tolerans	±% 20
Ürün ağırlığı	19.5 g
Sızdırmazlık elemanları malzemesi	NBR
İçi boş cıvata malzemesi	Dövme alüminyum alaşım eloksallı
Gevşetme halkası malzemesi	POM
Ayar vidası malzemesi	PA takviyeli
Döner eklem malzemesi	Çinko pres döküm