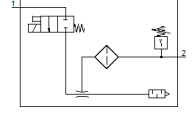
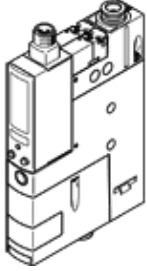


# Vakum jeneratörü OVEM-10-H-BN-QO-CN-N-2P

Ürün numarası: 539994

FESTO

QS inç rakorlu besleme/vakum portu, açık susturuculu egsoz portu.



## Bilgi sayfası

| Özellik  | Değer  |
|--|--|
| Nominal genişlik, nozul                        | 0,95 mm  |
| Valf dilimi genişliği                          | 20 mm  |
| Tasarım, susturucu                             | açık   |
| Montaj konumu                                  | istenildiği gibi   |
| Ejektörün karakteristiği                       | Yüksek vakum<br>Standart   |
| Filtreleme derecesi                            | 40 µm  |
| Yardımcı el kumanda                            | İtme<br>İlave olarak çalışma butonları ile                                 |
| Entegre fonksiyon                              | Elektrikli açma/kapama valfi<br>Filtre<br>Açık susturucu<br>Vakum anahtarı |
| Tasarım yapısı                                 | modüler  |
| Kısa devre korumalı                            | evet   |
| Ölçme değeri                                   | Relatif basınç   |
| Ölçme prensibi                                 | piezorezistif  |
| Anahtarlama elemanı fonksiyonu                 | Normalde kapalı kontakt<br>Normalde açık kontakt                           |
| Anahtarlama fonksiyonu                         | Pencere-Komperatör<br>Eşik değerli komparatör                              |
| Valf fonksiyonu                                | kapalı   |
| Kutup korumalı                                 | bütün elektriksel bağlantılar için   |
| Standart anahtarlama girişi                    | IEC 61131-2  |
| Gösterge tipi                                  | 4-konumlu alphanumeric<br>Arka aydınlatmalı LCD                            |
| Gösterge aralığı                               | -29,5 ... 0 inchHg   |
| Görüntülenebilen birim(ler)                    | inchHg   |
| Anahtarlama ayarlama aralığı                   | -0,999 ... 0 bar   |
| Histeresis ayarlama aralığı [bar]              | -0,9 ... 0 bar   |
| Ayarlama seçenekleri                           | Gösterge ve butonlar ile   |
| Anahtarlama konum göstergesi                   | LCD  |
| Anahtarlama durum göstergesi                   | optik  |
| Çalışma basıncı                                | 2 ... 8 bar  |
| Maks. vakum için çalışma basıncı               | 3,5 bar  |
| Max. Vakum                                     | 93 %   |
| Nominal çalışma basıncı                        | 6 bar  |
| Atmosfere göre maks. emiş                      | 19,5 l/min   |
| Nominal çalışma basıncında hava besleme zamanı | 1,2 s  |
| Çalışma gerilimi aralığı DC                    | 20,4 ... 27,6 V  |
| Anahtarlama zamanı                             | 100%   |
| Endüktif koruyucu devre                        | MZ-, MY-, ME bobinlerine adapte edilmiş                                    |
| İzolasyon gerilimi                             | 50 V   |
| Boşta çalışma akımı                            | < 70 mA  |

| Özellik                                      | Değer   |
|--|---|
| Max. Çıkış akımı                             | 100 mA  |
| Geriyala kalan akım                          | 0,1 mA  |
| Anahtarlama çıkışı                           | 2xPNP   |
| Gerilim düşmesi                              | ≤ 1,5 V   |
| Karakteristik bobin değerleri                | 24 V DC: düşük akım devresi 0.3 W, yüksek akım devresi 2.55 W |
| Aşırı gerilim dayanımı                       | 0,8 kV  |
| Aşırı yüke karşı dayanıklı                   | Temin edilebilir  |
| Kirlilik sınıfı                              | 3   |
| Kullanım havası                              | ISO8573-1:2010'a uygun basınçlı hava [7:4:4]                  |
| Çalışma ve pilot ortam hakkında açıklama     | Yağlamalı operasyon mümkün değil                              |
| CE işareti (bkz. uygunluk beyanı)            | EMC için EU yönetmeliğine uygun                               |
| Korozyona karşı dayanıklılık sınıfı KBK      | 2   |
| Kullanım havası sıcaklığı                    | 0 ... 50 °C   |
| Relatif hava nemi                            | 5 - 85 %  |
| Nominal çalışma basıncında gürültü seviyesi  | 73 dB(A)  |
| Koruma sınıfı                                | IP65<br>III   |
| Çevre sıcaklığı                              | 0 ... 50 °C   |
| Müsaade edilebilirlik                        | RCM Mark<br>c UL us - Listed (OL)                             |
| Maks. sıkma torku                            | Dişi dişle 0.8 Nm<br>Boşluklu delikle 2.5 Nm                  |
| Ürün ağırlığı                                | 322 g   |
| Basınç ölçme aralığı                         | -1 ... 0 bar  |
| Doğruluk derecesi, FS                        | 3 %FS   |
| Tekrarlanabilir anahtarlama değeri FS        | 0,6 %   |
| Giriş devre lojisi                           | PNP (pozitif anahtarlama)                                     |
| Elektriksel bağlantı                         | Erkek soket<br>M12x1<br>5-pinli                               |
| Bağlantı şekli                               | geçiş delikli<br>Dişi dişli<br>Aksesuarlı                     |
| Pnömatik bağlantı 1                          | QS-5/16   |
| Pnömatik bağlantı 3                          | Susturucu entegre edilmiş                                     |
| Vakum bağlantısı                             | QS-5/16   |
| Malzeme hakkında not                         | LABS içeren malzemeler mevcut<br>RoHS'a uygun                 |
| Sızdırmazlık elemanları için malzeme bilgisi | NBR   |
| Malzeme bilgisi, toplayıcı nozle             | POM   |
| Filtre için malzeme bilgisi                  | Doku<br>PA<br>Sinterlenmiş çelik                              |
| Malzeme bilgisi, filtre gövdesi              | PA-kuvvetlendirilmiş  |
| Gövde için malzeme bilgisi                   | Alüminyum pres döküm<br>PA-kuvvetlendirilmiş                  |
| Malzeme bilgisi, susturucu                   | İşlenmiş alüminyum alışımlı<br>PU köpük                       |
| Vida için malzeme bilgisi                    | Çelik   |
| Pencere camı malzeme bilgisi                 | PA  |
| Malzeme bilgisi, soket gövdesi               | Pirinç<br>Nikel kaplı   |
| Sıkma konnektörleri için malzeme bilgisi     | Pirinç<br>Altın yaldızlı                                      |
| Malzeme numarası, pinler                     | Çelik   |
| Malzeme bilgisi, jet nozle                   | İşlenmiş alüminyum alışımlı                                   |
| Malzeme bilgisi, tuş takımı                  | TPE-U   |
| Rakor için malzeme bilgisi                   | Nikel kaplı pirinç  |