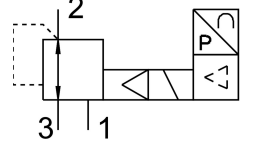


Basınç Oransal Regülatör VPPE-3-1/8-6-010

Ürün numarası: 539639

FESTO



Veri sayfası

Özellik	Değer
Hava verme nominal genişlik	5 mm
Hava tahliye nominal açıklık	2.5 mm
Çalıştırma türü	elektrikli
Sızdırmazlık prensibi	yumuşak
Montaj konumu	herhangi bir tercihen dikey
Tasarım	pilot kumandalı piston kontrol valfi
Kısa devre dayanımı	tüm elektrik bağlantıları için
Güvenlik uyarısı	Emniyet konumu VPPE: Besleme kablosunun kopması durumunda çıkış basıncı kumandasız kalır.
Ters polarite koruması	tüm elektrik bağlantıları için
Valf fonksiyonu	3 yollu oransal regülatör kapalı
Çalışma basıncı	0.8 MPa 8 Bar
Basınç kontrol aralığı	0.015 MPa...0.6 MPa 0.15 Bar...6 Bar
Giriş basıncı 1	6 Bar...8 Bar 0.6 MPa...0.8 MPa
Maks. basınç histerezi	0.015 MPa 0.15 Bar
Standart anma debisi	850 l/min
Kapama anahtarlama süresi	1300 ms
Açma anahtarlama süresi	550 ms
Çalışma gerilimi aralığı DC	21.6 V...26.4 V
Maks. akım tüketimi	150 mA
Maks. elektrik güç tüketimi	3.6 W
Artakalan dalgalanma	% 10
Nominal/gerçek değerler	Gerilim tipi 0 - 10 V.
İşletim ortamı	ISO 8573-1:2010 [7:4:4] uyarınca basınçlı hava Soy gazlar
İşletim / kontrol ortamı hakkında not	Yağlı işletim mümkün değil
Ruhsat	RCM işareti c UL us - Listelenmiş (OL)
KC işareti	KC-EMC

Özellik	Değer
CE işareti (bkz. Uygunluk Beyanı)	AB EMC direktifine göre AB RoHS direktifine göre
UKCA işareti (bkz. Uygunluk Beyanı)	EMC için Birleşik Krallık düzenlemelerine göre Birleşik Krallık RoHS düzenlemelerine göre
Sertifikayı düzenleyen kuruluş	UL E322346
Korozyon direnci sınıfı KBK	2 - orta derece korozyona maruziyet
LABS uygunluğu	VDMA24364-B2-L
Akışkan sıcaklığı	10 °C...50 °C
Koruma türü	IP65
Ortam sıcaklığı	10 °C...50 °C
Ürün ağırlığı	445 Gram
Doğrusallık	1 %FS
Histerezis	2.5 %FS
Yeniden üretilebilirlik	0.5 %FS
Genel doğruluk	% 2,25 FS
Sıcaklık katsayısı	0.04 000001
Elektrik bağlantısı	4 kutuplu M12x1 Soket yuvarlak tasarım
Montaj türü	geçiş deliği ile
Pnömatik bağlantı 1	G1/8
Pnömatik bağlantı 2	G1/8
Malzeme hakkında not	RoHS uyumlu
Gövde malzemesi	Dövme alüminyum alaşım
Diyafram malzemesi	NBR