

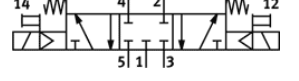
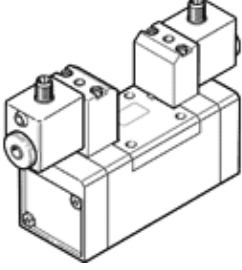
# Solenoid valf

## MDH-5/3G-D-2-M12-C

Ürün numarası: 539078

FESTO

Erkek soket bağlantısı M12 ile



## Bilgi sayfası

| Özellik                                  | Değer  |
|--|--|
| Valf fonksiyonu                          | 5/3 kapalı   |
| Tetikleme şekli                          | elektriksel  |
| Genişlik                                 | 54 mm  |
| Standart nominal debi                    | 2.300 l/min  |
| Çalışma basıncı                          | 3 ... 10 bar   |
| Tasarım yapısı                           | Piston sürgüsü   |
| Geriye dönme şekli                       | mekanik yay  |
| Koruma sınıfı                            | IP65   |
| Nominal genişlik                         | 11,5 mm  |
| Valf dilimi genişliği                    | 56 mm  |
| Egzost hava fonksiyonu                   | kısımlabilir   |
| Sızdırmazlık prensibi                    | yumuşak  |
| Montaj pozisyonu                         | istenildiği gibi   |
| Uygun olduğu standart                    | ISO 5599-1   |
| Yardımcı el kumanda                      | İtme   |
| ISO kodu                                 | 256  |
| Kumanda şekli                            | Pilotlu  |
| Pilot basıncı beslemesi                  | dahili   |
| Akış yönü                                | tek yönlü  |
| Geçiş                                    | Pozitif geçiş  |
| Kapama süresi                            | 70 ms  |
| Kapama süresi                            |  |
| Açma süresi                              | 35 ms  |
| Anahtarlama zamanı                       | 100 %  |
| Lojik 0 ile maks. pozitif test palsı     | 3.800 µs   |
| Lojik 1 ile maks. negatif test palsı     | 4.900 µs   |
| Karakteristik bobin değerleri            | 24 V DC: 2.7 W   |
| Müsaade edilir gerilim salınımı          | +/- 10 %   |
| Kullanım havası                          | ISO8573-1:2010'a uygun basınçlı hava [7:4:4]   |
| Çalışma ve pilot ortam hakkında açıklama | Yağlamalı operasyon mümkün (diğer işlemler için gerekli)                                     |
| Titreşim direnci                         | Taşıma durumunda dayanıklılık testi, FN 942017-4 ve EN 60068-2-6 uyarınca, şiddet derecesi 1 |
| Darbe direnci                            | FN 942017-5 ve EN 60068-2-27'ya uygun zorluk derecesi 2 olan şok testi                       |
| PWIS uygunluğu                           | VDMA24364-B1/B2-L  |
| Kullanım havası sıcaklığı                | -10 ... 50 °C  |
| Ses basıncı seviyesi                     | 85 dB(A)   |
| Çevre sıcaklığı                          | -10 ... 50 °C  |
| Ürün ağırlığı                            | 1.000 g  |
| Elektriksel bağlantı                     | M12x1  |
| Bağlantı şekli                           | Bağlantı pleyti üzerine<br>Geçiş delikli ve vidalı   |
| Pilot egzost bağlantısı 82               | M5   |
| Pilot egzost bağlantısı 84               | M5   |
| Pnömatik bağlantı 1                      | ISO 5599-1'e uygun bağlantı plaka ölçüsü 2   |

| Özellik                          | Değer                                      |
|----------------------------------|--|
| Pnömatik bağlantı 2              | ISO 5599-1'e uygun bağlantı plaka ölçüsü 2 |
| Pnömatik bağlantı 3              | ISO 5599-1'e uygun bağlantı plaka ölçüsü 2 |
| Pnömatik bağlantı 4              | ISO 5599-1'e uygun bağlantı plaka ölçüsü 2 |
| Pnömatik bağlantı 5              | ISO 5599-1'e uygun bağlantı plaka ölçüsü 2 |
| Malzeme hakkında not             | RoHS'a uygun                               |
| Malzeme, sızdırmazlık elemanları | HNBR<br>NBR                                |
| Malzeme, muhafaza                | Alüminyum pres döküm                       |