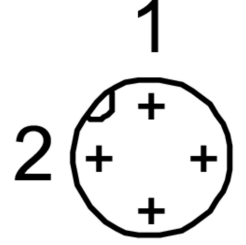
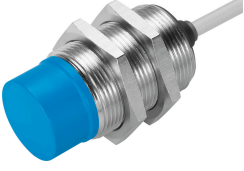


Yaklaşım sensörü Silindir Sensörü SIED-M30NB-ZO-K-L

Ürün numarası: 538286

FESTO



Veri sayfası

Özellik	Değer
Tasarım	yuvarlak
Karşılık geldiği norm	EN 60947-5-2
Ruhsat	RCM işareti c UL us - Listelenmiş (OL)
CE işareti (bkz. Uygunluk Beyanı)	AB EMC direktifine göre AB düşük gerilim yönergesine göre
Ölçüm prensibi	endüktif
Nominal anahtarlama mesafesi	15 mm
Garantili anahtarlama mesafesi	12.15 mm
Azaltma faktörleri	Alüminyum = 0,5 Paslanmaz çelik parça 18/8 = 0,8 Bakır = 0,4 Pirinç = 0,5 Çelik parça 37 = 1,0
Ortam sıcaklığı	-25 °C...85 °C
Tekrarlama hassasiyeti	0.4 mm
Anahtarlama çıkışı	temassız 2 telli
Anahtarlama elemanı işlevi	Normalde kapalı kontak
Histerezis	0.04 mm...3.3 mm
Maks. anahtarlama frekansı DC	220 hz
Maks. anahtarlama frekansı AC	25 hz
Maks. çıkış akımı	300 mA
Gerilim düşüşü	8 V
Minimum yük akımı	5 mA
Kısa devre dayanımı	hayır
Çalışma gerilimi aralığı AC	20 V...265 V
Çalışma gerilimi aralığı DC	20 V...320 V
Şebeke frekansı	50 hz
Boşta çalışma akımı	1.5 mA
Ters polarite koruması	tüm elektrik bağlantıları için

Özellik	Değer
Elektrik bağlantısı	2 damarlı Kablo
Kablo uzunluğu	2.5 m
Kablo kılıfı malzemesi	TPE-U(PUR)
Yalıtım kılıfı malzemesi	PVC
Boyut	M30
Montaj türü	kilit somunu ile aynı hizada değil
Sıkma torku	30 Nm
Ürün ağırlığı	190 Gram
Gövde malzemesi	Pirinç PA nikel kaplı
Anahtarlama durumu göstergesi	Sarı LED
Esnek kablo döşemede ortam sıcaklığı	-5 °C...50 °C
Koruma türü	IP67
Korozyon direnci sınıfı KBK	1 - korozyona düşük maruziyet
LABS uygunluğu	VDMA24364-B2-L
Ek sensör bilgilerinin seçimi	doğrudan ve alternatif voltaj için
Elektrik çıkışı	temassız 2 telli
Sensör modeli seçimi	Standart