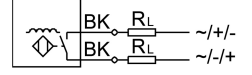
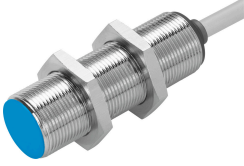


Yaklaşım sensörü Silindir Sensörü SIED-M18B-ZS-K-L

Ürün numarası: 538280

FESTO



Veri sayfası

Özellik	Değer
Tasarım	yuvarlak
Karşılık geldiği norm	EN 60947-5-2
Ruhsat	RCM işareti c UL us - Listelenmiş (OL)
CE işareti (bkz. Uygunluk Beyanı)	AB EMC direktifine göre AB düşük gerilim yönergesine göre
Ölçüm prensibi	endüktif
Nominal anahtarlama mesafesi	5 mm
Garantili anahtarlama mesafesi	4.05 mm
Azaltma faktörleri	Alüminyum = 0,4 Paslanmaz çelik parça 18/8 = 0,7 Bakır = 0,3 Messing = 0,4 Çelik parça 37 = 1,0
Ortam sıcaklığı	-25 °C...85 °C
Tekrarlama hassasiyeti	0.15 mm
Anahtarlama çıkışı	temassız 2 telli
Anahtarlama elemanı işlevi	Normalde açık kontak
Histerezis	0.04 mm...1.15 mm
Maks. anahtarlama frekansı DC	490 hz
Maks. anahtarlama frekansı AC	25 hz
Maks. çıkış akımı	300 mA
Gerilim düşüşü	8 V
Minimum yük akımı	5 mA
Kısa devre dayanımı	hayır
Çalışma gerilimi aralığı AC	20 V...265 V
Çalışma gerilimi aralığı DC	20 V...320 V
Şebeke frekansı	50 hz
Boşta çalışma akımı	1.5 mA
Ters polarite koruması	tüm elektrik bağlantıları için
Elektrik bağlantısı	2 damarlı Kablo
Kablo uzunluğu	2.5 m

Özellik	Değer
Kablo kılıfı malzemesi	TPE-U(PUR)
Yalıtım kılıfı malzemesi	PVC
Boyut	M18
Montaj türü	kilit somunu ile aynı hizada
Sıkma torku	30 Nm
Ürün ağırlığı	110 Gram
Gövde malzemesi	Pirinç PA nikel kaplı
Anahtarlama durumu göstergesi	Sarı LED
Esnek kablo döşemede ortam sıcaklığı	-5 °C...50 °C
Koruma türü	IP67
Korozyon direnci sınıfı KBK	1 - korozyona düşük maruziyet
LABS uygunluğu	VDMA24364-B2-L
Ek sensör bilgilerinin seçimi	doğrudan ve alternatif voltaj için
Elektrik çıkışı	temassız 2 telli
Sensör modeli seçimi	Standart