

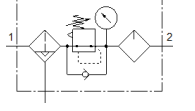
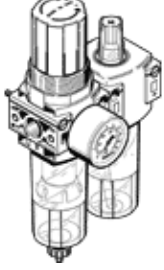
Şartlandırıcı FRC-1/4-DB-7-5M-MINI-H

Ürün numarası: 537660
Üretimden kalkacak ürün

FESTO

Filtre/basınç regülatör valf/yağlama kombinasyonu, maksimum çıkış basıncı 7 bar, 5 µm filtre. Manometreli ve direkt kontrol edilen basınç regülasyon valfli.

İmalattan kalkan tip. 2027'a kadar mevcut. Alternatif ürünler için destek portaline bakın.



Bilgi sayfası

| Özellik | Değer |
|---|--|
| Büyükklük | Mini |
| En | 88 mm |
| Seri | DB |
| Tetikleme güvenliği | Kilitli döner düğme |
| Montaj pozisyonu | dikey +/- 5° |
| Su boşaltma | yarı-otomatik |
| Tasarım yapısı | Filtre-Regülatör-Yağlayıcı |
| Filttrasyon derecesi | 5 µm |
| Ayar fonksiyonu | Sekonder egzostlu Geri dönüş akışlı |
| Basınç göstergesi | Manometreli |
| Mpa işletim basıncı | 0,15 ... 1 MPa |
| Çalışma basıncı | 1,5 ... 10 bar |
| Basınç ayar aralığı | 0,5 ... 7 bar |
| Max. Basınç histeresis değeri | 0,5 bar |
| Standart nominal debi | >= 550 l/min |
| Kullanım havası | ISO8573-1:2010'a uygun basınçlı hava [-:-:-] Asal gazlar |
| Onaylı yağlar | 1 litrelik kaplarda Festo özel yağı Sipariş tanımı: 152 811 OFSW-32 ARAL Vitam GF 32 BP Energol HLP 32 ESSO Nuto H 32 MOBIL DTE 24 SHELL Tellus Oil DO 32 Viskozite aralığı 40°C'de 32mm ² /s ISO sınıfı VG 32 - ISO 3448 |
| Korozyona karşı dayanıklılık sınıfı KBK | 1 - Düşük paslanma |
| PWIS uygunluğu | VDMA24364-B1/B2-L |
| Çıkıştaki havanın temizlik sınıfı | ISO 8573-1:2010'a uygun basınçlı hava [6:8:-] Asal gazlar |
| Kullanım havası sıcaklığı | -5 ... 50 °C |
| Yağ viskozitesi | ISO VG 32 |
| Çevre sıcaklığı | -5 ... 50 °C |
| Ürün ağırlığı | 300 g |
| Bağlantı şekli | Hat döşeme geçiş delikli Montaj köşebentli Seçenekler: |
| Manometre bağlantısı | G1/8 |
| Pnömatik bağlantı 1 | G1/4 |

| Özellik | Değer |
|----------------------------------|----------------------|
| Pnömatik bağlantı 2 | G1/4 |
| Malzeme, sızdırmazlık elemanları | NBR |
| Malzeme, döner düğme | POM |
| Malzeme, filtre | PE |
| Malzeme, muhafaza | PA-kuvvetlendirilmiş |
| Malzeme, çanak | PC |