

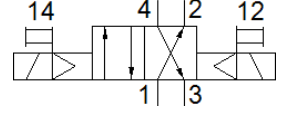
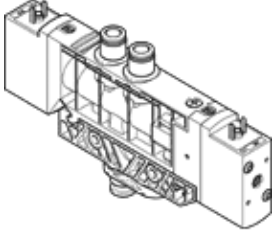
# Solenoid bobinli valf

## VUVB-L-B42-D-Q6-3AC1

Ürün numarası: 537552

FESTO

Bobinli ve yardımcı el kumandalı, soket dahil değildir-ayrıca sipariş edilmelidir.



## Bilgi sayfası

Özellik	Değer
Valf fonksiyonu	4/2 iki durumlu
Tetikleme şekli	elektriksel
Valf ölçüsü	20 mm
Standart nominal debi	500 l/min
Çalışma basıncı	2 ... 8 bar
Tasarım yapısı	Piston sürgüsü
Koruma sınıfı	IP65
Nominal genişlik	7 mm
Egzost hava fonksiyonu	kısılamaz
Sızdırmazlık prensibi	yumuşak
Montaj konumu	istenildiği gibi
Yardımcı el kumanda	kilitli İtme
Kumanda şekli	Pilotlu
Pilot basıncı beslemesi	dahili
Akış yönü	tek yönlü
Pilot basıncı	2 ... 8 bar
Konum değiştirme zamanı	20 ms
Karakteristik bobin değerleri	230 V AC: 50/60 Hz, toplama gücü 3.1 VA, tutma gücü 2.2 VA
Aşırı gerilim dayanımı	4 kV
Kirlilik sınıfı	3
Müsaade edilir gerilim salınımı	+/- 10 %
Kullanım havası	ISO8573-1:2010'a uygun basınçlı hava [7:4:4]
Çalışma ve pilot ortam hakkında açıklama	Yağlamalı operasyon mümkün (diğer işlemler için gerekli)
CE işareti (bkz. uygunluk beyanı)	alçak gerilim cihazlarıyla ilgili EU yönetmeliğine uygun
Korozyona karşı dayanıklılık sınıfı KBK	1
Depolama sıcaklığı	-20 ... 40 °C
Kullanım havası sıcaklığı	-5 ... 50 °C
Çevre sıcaklığı	-5 ... 50 °C
Maksimum sıkma momenti, valf bağlantısı	2 Nm
Maks. sıkma torku, duvar montaj	3 Nm
Ürün ağırlığı	240 g
Elektriksel bağlantı	Erkek soket EN 175301-803'e uygun Tasarım C
Bağlantı şekli	geçiş delikli
Yardımcı pilot hava bağlantısı 12/14	Bağlantı pleyti
Pilot egzost bağlantısı 84	kanalsız
Pnömatik bağlantı 1	QS-6
Pnömatik bağlantı 2	QS-6
Pnömatik bağlantı 3	G1/4
Pnömatik bağlantı 4	QS-6
Malzeme hakkında not	RoHS'a uygun

Özellik	Değer
Bağlantı pleyti için malzeme bilgisi	PA-kuvvetlendirilmiş
Sızdırmazlık elemanları için malzeme bilgisi	FPM HNBR NBR
Gövde için malzeme bilgisi	PA-kuvvetlendirilmiş
Malzeme bilgisi, piston tamponu	İşlenmiş alüminyum alışımlı