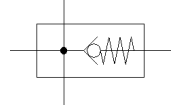
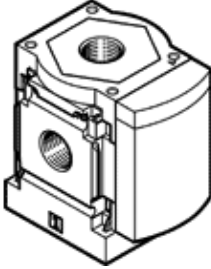


Dallanma modülü MS6N-FRM-1/2-I-Z

Ürün numarası: 536984

FESTO

entegre edilmiş kapama fonksiyonu ile, akış yönü sağadan sola.



Bilgi sayfası

Özellik	Değer
Montaj pozisyonu	istenildiği gibi
Tasarım yapısı	Dağıtım modülü Çek valf fonksiyonlu
Çalışma basıncı	0 ... 20 bar
Ana debi yönünde standart nominal debi miktarı 1→2	6.000 l/min
Üst çıkışında standart nominal debi miktarı	3.100 l/min
Alt çıkışında standart nominal debi miktarı	3.300 l/min
Çalışma gerilimi aralığı AC	0 ... 250 V
Çalışma gerilimi aralığı DC	0 ... 125 V
Kullanım havası	ISO8573-1:2010'a uygun basınçlı hava [7:4:4] Asal gazlar
Çalışma ve pilot ortam hakkında açıklama	Yağlamalı operasyon mümkün (diğer işlemler için gerekli)
Korozyona karşı dayanıklılık sınıfı KBK	2 - Ortalama paslanma
PWIS uygunluğu	VDMA24364-B1/B2-L
Depolama sıcaklığı	-10 ... 60 °C
Gıdalar için güvenli	Tamamlayıcı malzeme bilgilerine bakın
Kullanım havası sıcaklığı	-10 ... 60 °C
Çevre sıcaklığı	-10 ... 60 °C
Ürün ağırlığı	400 g
Pnömatik bağlantı 1	1/2 NPT
Pnömatik bağlantı 2	1/2 NPT
Pnömatik bağlantı 3	1/2 NPT
Pnömatik bağlantı 4	1/2 NPT
Malzeme hakkında not	RoHS'a uygun
Malzeme, muhafaza	Alüminyum pres döküm