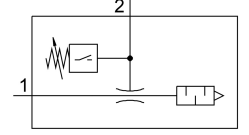
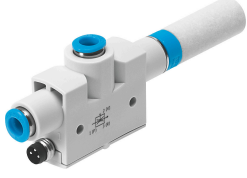


Vakum jeneratörü VN-05-L-T4-PQ2-VQ2-01-P

Ürün numarası: 536798

FESTO



Veri sayfası

Özellik	Değer
Laval nozulun nominal genişliği	0.45 mm
Izgara ölçüsü	16 mm
Susturucu yapı şekli	Açık
Montaj konumu	herhangi bir
Ejektör karakteristiği	yüksek emiş debisi Standart
Entegre işlev	Basınç sensörü Susturucu açık
Tasarım	T şekli
Kısa devre dayanımı	saat ayarı
Ölçme büyüklüğü	Bağıl basınç
Ölçüm prensibi	piezodirençli
Ölçüm metodu	bağıl
Anahtarlama elemanı işlevi	Normalde açık kontak
Anahtarlama fonksiyonu	Eşik değeri karşılaştırıcı Sabit histerezisli eşik değer
Ters polarite koruması	tüm elektrik bağlantıları için
Gösterge türü	LED
Eşik değerlerinin ayar aralığı	-100 kPa...0 kPa -14.5 000032...0 000032
Ayar seçenekleri	Öğretmek
Anahtarlama durumu göstergesi	LED
Eşik değerlerin ayar aralığı	-1 Bar...0 Bar
Maks. emiş debisi için çalışma basıncı	0.5 MPa 5 Bar 72.5 000032
Çalışma basıncı	0.1 MPa...0.8 MPa 1 Bar...8 Bar 14.5 000032...116 000032
Nominal çalışma basıncı	0.6 MPa 6 Bar 87 000032
Atmosfere karşı maks. emiş debisi	13.6 l/min
Kapanma zamanı	4 ms

Özellik	Değer
Açma süresi	4 ms
Çalışma gerilimi aralığı DC	15 V...30 V
Endüktif koruyucu devre	MZ, MY, ME bobinlerine uyarlanmıştır
Maks. çıkış akımı	100 mA
Artık akım	0.3 mA
Artakalan dalgalanma	% 10
Anahtarlama çıkışı	PNP
Gerilim düşüşü	1.5 V
Aşırı yük dayanımı	mevcut
Ruhsat	RCM işareti
KC işareti	KC-EMC
CE işareti (bkz. Uygunluk Beyanı)	AB EMC direktifine göre
UKCA işareti (bkz. Uygunluk Beyanı)	EMC için Birleşik Krallık düzenlemelerine göre
İşletim ortamı	ISO 8573-1:2010 [7:4:4] uyarınca basınçlı hava
İşletim / kontrol ortamı hakkında not	Yağlı işletim mümkün değil
Korozyon direnci sınıfı KBK	1 - korozyona düşük maruziyet
LABS uygunluğu	VDMA24364-B1/B2-L
Akışkan sıcaklığı	0 °C...60 °C
Temizleme önerisi	Sabunlu su
Nominal çalışma basıncında ses basınç seviyesi	54 000007
Koruma türü	IP40
Ortam sıcaklığı	0 °C...50 °C
Maks. sıkma torku	0.6 Nm
Basınç ölçüm aralığı	-100 kPa...0 kPa -1 Bar...0 Bar -14.5 000032...0 000032
Ürün ağırlığı	33 Gram
Doğruluk ±% FS	1.5 %FS
Histeresis ±% FS	2 %FS
Uzun vadeli sürüklenme	maks. ±% 0,5 FS
Anahtarlama noktası sıcaklık katsayısı	0.05 000001
Elektrik bağlantısı	3 kutuplu M8
Montaj türü	geçiş deliği ile
Pnömatik bağlantı 1	QS-6
Pnömatik bağlantı 3	Susturucu açık
Vakum portu	QS-6
Sızdırmazlık elemanları malzemesi	NBR
Alıcı nozul malzemesi	POM
Gövde malzemesi	POM takviyeli
Fiber optik kablo malzemesi	PC
Susturucu malzemesi	PE
Soket gövdesi malzemesi	Pirinç PA krom kaplı ve nikel kaplı
Jet nozulu malzemesi	Dövme alüminyum alaşım
Tuş takımı malzemesi	POM
Bağlantı elemanı malzemesi	Pirinç nikel kaplı